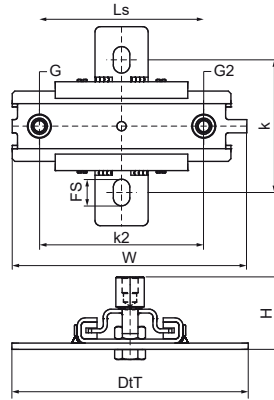
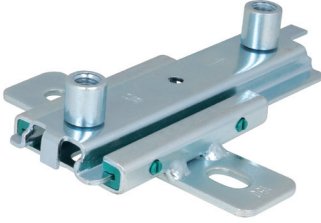


## Walraven Dispositivo de expansión 2-L

(E1025)

fijación mediante conjuntos deslizantes



### Características & ventajas

- soportes dobles para acomodar la expansión o contracción térmica de la tubería
- fijación directa a la estructura del edificio o en combinación con sistemas de carriles
- apto para montaje en el techo (suspendido) y en el suelo (de pie)
- amplias posibilidades de conexión, compatible con todas las abrazaderas para tuberías
- coeficiente de fricción  $\mu = 0,18$ ; coeficiente de fricción por deslizamiento  $\mu = 0,14$
- material: piezas metálicas de acero 1.0332; piezas plásticas de PA (poliamida)
- acero zincado
- resistencia a temperaturas de hasta  $+120\text{ }^{\circ}\text{C}$
- carga máxima permitida: en apoyo =  $F_{a,z}$ ; en suspensión =  $F_{a,z} \cdot 2$
- versión doble apta para tuberías  $\geq \text{DN } 200$

Número de producto	Rosca de conexión	Conexión Rosca 2	Ranura de fijación	Distancia de corazón a corazón	Corazón a corazón Distancia 2	Distancia de deslizamiento	Altura total	Anchura total	Profundidad total	Carga máxima permitida $F_{a,z}$	Carga máxima permitida $F_{a,z} \cdot 2$
<i>Carta de referencia</i>	G	G2	F5	k	k2	Ls	H	W	DtT	$F_{a,z}$	
<i>Unidad</i>			mm	mm	mm	mm	mm	mm	mm	N	N
6663210	M10/M12	M10/M12	20 x 12,5	100	124	140	52	177	150	2.300	2.300