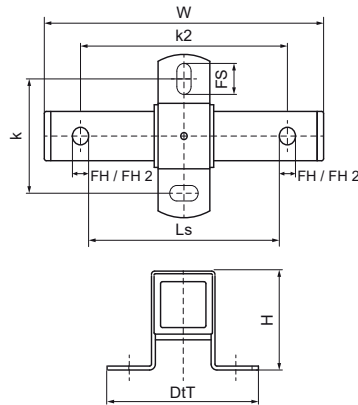
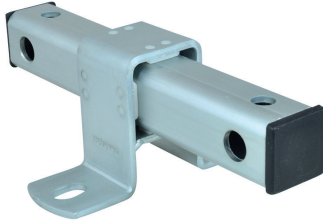


## Walraven Conjunto de guía de expansión (BUP1000)

(E1040)

fijación con conjuntos deslizantes



### Características & ventajas

- soporte estable para acomodar la dilatación o contracción térmica de la tubería
- se fijan directamente a la estructura del edificio o en combinación con sistemas de carriles
- apto para montaje en el techo (suspendido) y en el suelo (de pie)
- adecuado para montajes a techo (suspendido) y a suelo (montajes permanentes)
- los tubos se enroscan con rosca de distintos tamaños en las caras opuestas
- varias posibilidades de combinación: puede ser combinado con abrazadera Bifix® G2 o HD1501 Abrazadera para cargas pesadas
- el producto forma parte del sistema Walraven BIS UltraProtect® 1000
- este producto forma parte del Sistema Walraven BIS UltraProtect® 1000
- idóneo para aplicaciones en interior y al aire libre

Número de producto	Orificio de fijación	Orificio de fijación 2	Ranura de anclaje	Distancia de deslizamiento	Distancia de corazón a corazón	Corazón a corazón Distancia 2	Carga máxima permitida Faz
Carta de referencia	FH	FH 2	AS	Ls	k	k 2	F <sub>0,z</sub>
Unidad	mm	mm	mm	mm	mm	mm	N
6668813	13	17	20 x 13	120	100	200	7.500