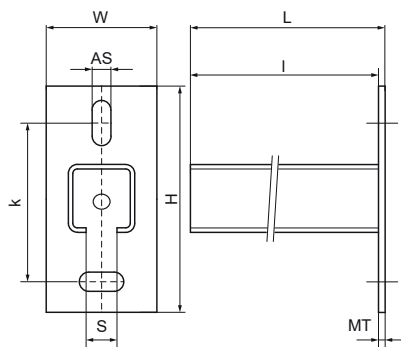
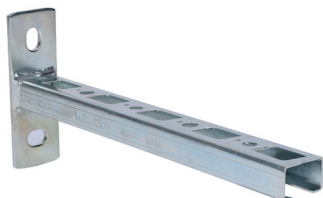


Walraven RapidRail® Soportes soldados (BUP1000)

(G1007)

fijación a pared, suelo o techo



Características & ventajas

- placa base con perfil en C soldado
- para la fijación rápida y ajustable de uno o múltiples tuberías
- CO₂ soldado
- con perforación continua
- con marcas de sierra cada 50 mm
- patrón de orificios único de tipo 30x20 que permite encajar Walraven RapidRail® Hammerfix desde ambos lados
- material: placa base de acero 1.0332 (DD11)
- material: perfiles tipo 27x18 y 30x20 de acero 1.0330 (DC01)
- material: perfiles tipo 30x15 y 30x30 de acero 1.0038 (S235JR)
- acero zincado
- Para obtener más información sobre la carga máxima permitida (Faz), consulte las tablas de carga o nuestra hoja de datos en línea "Detalles técnicos Walraven RapidRail®".



| Número de producto | Tipo | Longitud | Altura total | Anchura total | Longitud total | Material Grosor | Ranura de anclaje | Apertura del perfil | Distancia de corazón a corazón |
|----------------------------|-------|-----------|--------------|---------------|----------------|-----------------|-------------------|---------------------|--------------------------------|
| <i>Carta de referencia</i> | | <i>l</i> | <i>H</i> | <i>W</i> | <i>L</i> | <i>MT</i> | <i>AS</i> | <i>S</i> | <i>k</i> |
| <i>Unidad</i> | | <i>mm</i> | <i>mm</i> | <i>mm</i> | <i>mm</i> | <i>mm</i> | <i>mm</i> | <i>mm</i> | <i>mm</i> |
| 66031815 | 27x18 | 150 | 110 | 38 | 154 | 4,00 | 16x11 | 15 | 70 |
| 66031820 | 27x18 | 200 | 110 | 38 | 204 | 4,00 | 16x11 | 15 | 70 |
| 66031830 | 27x18 | 300 | 110 | 38 | 304 | 4,00 | 16x11 | 15 | 70 |
| 66031850 | 27x18 | 500 | 110 | 38 | 504 | 4,00 | 16x11 | 15 | 70 |
| 66031530 | 30x15 | 300 | 110 | 38 | 304 | 4,00 | 16x11 | 15 | 70 |
| 66032015 | 30x20 | 150 | 110 | 38 | 154 | 4,00 | 16x11 | 15 | 70 |
| 66032020 | 30x20 | 200 | 110 | 38 | 204 | 4,00 | 16x11 | 15 | 70 |
| 66032025 | 30x20 | 250 | 110 | 38 | 254 | 4,00 | 16x11 | 15 | 70 |
| 66033020 | 30x30 | 200 | 110 | 48 | 205 | 5,00 | 18 x 11 | 15 | 70 |
| 66033030 | 30x30 | 300 | 110 | 48 | 305 | 5,00 | 18 x 11 | 15 | 70 |
| 66033040 | 30x30 | 400 | 110 | 48 | 405 | 5,00 | 18 x 11 | 15 | 70 |
| 66033050 | 30x30 | 500 | 110 | 48 | 505 | 5,00 | 18 x 11 | 15 | 70 |