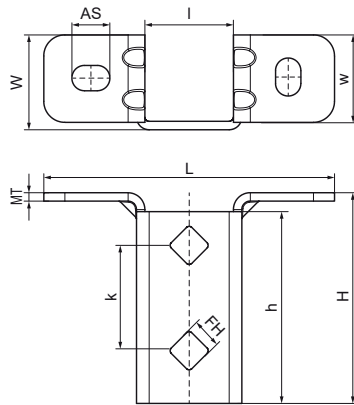


Walraven RapidStrut® Placa base en forma de T (BUP1000)

(H1212)

pie de base ligera para conectar rieles de fijación



Características & ventajas

- Placa base muy flexible para carriles Walraven RapidStrut
- la parte abierta del carril puede ser girada a todos los lados
- seguridad por flexión reforzada
- el patrón de agujeros está adaptado al patrón de agujeros de los carriles Walraven RapidStrut®
- material: acero 1.0242 (S250GD) + ZM310 MAC
- este producto forma parte del Sistema Walraven BIS UltraProtect® 1000
- idóneo para aplicaciones en interior y al aire libre
- resistencia mínima de 1.000 horas en un test de niebla salina (max. 5% óxido rojo) de acuerdo con ISO 9227

Número de producto	Para tipo de rail	Altura total	Anchura total	Longitud total	Anchura	Altura	Longitud	Distancia de corazón a corazón	Ranura de anclaje	Orificio de fijación	Material Grosor	Material Grosor 2	Carga máxima permitida Faz
Carta de referencia		H	W	L	w	h	I	k	AS	FH	MT	MT 2	Fa,z
Unidad		mm	mm	mm	mm	mm	mm	mm	mm	mm	mm	mm	N
66588361	41x21, 41x41, 41x51, 41x62, 41x82	100	45	138	415	91	42	50	18 x 12	13,8	4,00	0	3.636