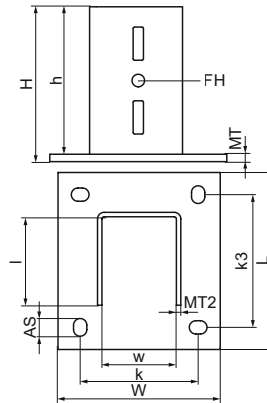
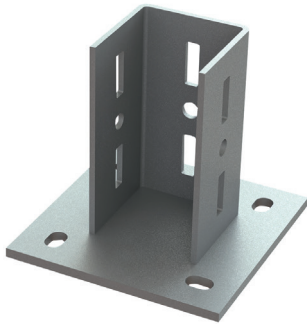


Walraven Maxx Placa Base

(H20511)

para conectar los perfiles Maxx a la pared, el suelo o el techo



Características & ventajas

- montura en U soldada a una placa base
- para conectar perfiles Maxx a pared, suelo o techo
- Las guías son compatibles con los perfiles de montaje
- CO₂ soldado
- material: placa base de acero (tipo S275); pieza en U de acero (tipo S235)
- galvanizado en caliente

Número de producto	Para tipo de rail	Altura total	Anchura total	Longitud total	Anchura	Altura	Longitud	Distancia de corazón a corazón	Corazón a corazón Distancia 3	Ranura de anclaje	Orificio de fijación	Material Grosor	Material Grosor 2	Carga máxima permitida Faz
<i>Carta de referencia</i>		<i>H</i>	<i>W</i>	<i>L</i>	<i>w</i>	<i>h</i>	<i>l</i>	<i>k</i>	<i>k 3</i>	<i>AS</i>	<i>FH</i>	<i>MT</i>	<i>MT 2</i>	<i>Fo,z</i>
<i>Unidad</i>		<i>mm</i>	<i>mm</i>	<i>mm</i>	<i>mm</i>	<i>mm</i>	<i>mm</i>	<i>mm</i>	<i>mm</i>	<i>mm</i>	<i>mm</i>	<i>mm</i>	<i>mm</i>	<i>N</i>
6581820	100x100	210	220	220	101	200	100	160	160	24x18	17	10,00	6	17.460
6581818	80x80	210	185	185	81	200	80	130	130	25 x 14	17	10,00	5	12.230