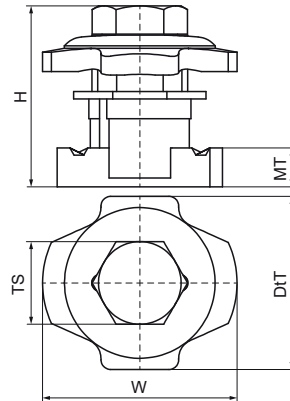
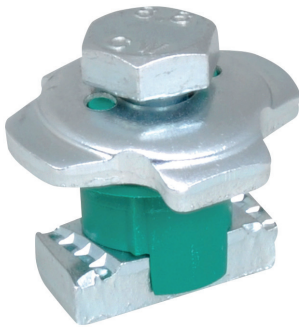


## Walraven PushStrut Botón

(H2905)

Para una fácil instalación en construcciones complejas de carril



### Características & ventajas

- botón universal: se combina fácilmente con todos los perfiles comunes Walraven RapidStrut® y todos los conectores Walraven PushStrut
- los dientes con conexiones de ajuste forzado ofrecen más estabilidad
- ahorro de tiempo y flexibilidad
- fácil de quitar y reutilizable
- Construcciones 3D gracias a los conectores 3D
- material: acero
- acero zincado
- La carga máxima permitida Faz en la tabla se refiere a carriles y brazos en voladizo con un espesor de material de 2,5 mm.
- El Faz con un espesor de perfil de 2,0 mm = 4.500 N.
- El Faz con un espesor de perfil de 1,5 mm = 3.500 N.

Número de producto	Para tipo de riel	Tamaño de la rosca	Material Grosor	Momento de torsión para la instalación	Carga máxima permitida Fax	Carga máxima permitida Faz	Altura total	Anchura total	Profundidad total
<i>Carta de referencia</i>		<i>TS</i>	<i>MT</i>	<i>T<sub>inst.</sub></i>	<i>Fa,x</i>	<i>Fa,z</i>	<i>H</i>	<i>W</i>	<i>DtT</i>
<i>Unidad</i>			<i>mm</i>	<i>Nm</i>	<i>N</i>	<i>N</i>	<i>mm</i>	<i>mm</i>	<i>mm</i>
66519910	41x21, 41x41, 41x51, 41x62, 41x82	M10	8,00	40	3.000	5.000	37,72	40	35,6