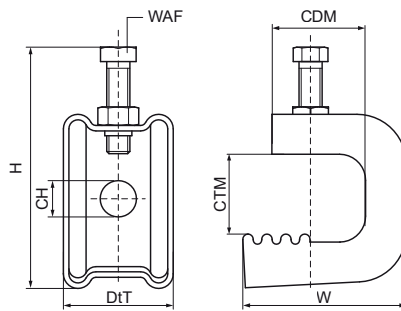
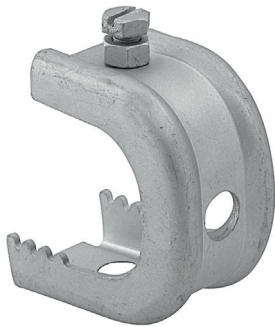


## Walraven Abrazaderas de viga Modelo O

(K2015)

para Abrazaderas en el ala de la viga



### Características & ventajas

- para una fijación sólida a estructuras de acero sin necesidad de soldar ni taladrar
- hasta un grosor del saliente de 45 mm
- con orificio de  $\varnothing$  14 mm para la fijación de abrazadera BIS IC, tornillo soporte o gancho en S
- con serrado para una mayor seguridad
- material: acero
- tratamiento de superficie: recubrimiento de láminas de zinc

| Número de producto         | Espesor máximo de las Abrazaderas | Profundidad máxima de las Abrazaderas | Altura total | Anchura total | Profundidad total | Orificio de conexión | Tamaño de la rosca | Anchura de los pisos | Carga máxima permitida Faz |
|----------------------------|-----------------------------------|---------------------------------------|--------------|---------------|-------------------|----------------------|--------------------|----------------------|----------------------------|
| <i>Carta de referencia</i> | <i>CTM</i>                        | <i>CDM</i>                            | <i>H</i>     | <i>W</i>      | <i>DtT</i>        | <i>CH</i>            | <i>TS</i>          | <i>WAF</i>           | <i>F<sub>0,z</sub></i>     |
| <i>Unidad</i>              | <i>mm</i>                         | <i>mm</i>                             | <i>mm</i>    | <i>mm</i>     | <i>mm</i>         | <i>mm</i>            |                    | <i>mm</i>            | <i>N</i>                   |
| 6077020                    | 18                                | 20                                    | 84           | 45            | 41                | 14                   | -                  | 13                   | 1.100                      |
| 6077030                    | 30                                | 30                                    | 100          | 60            | 41                | 14                   | -                  | 13                   | 1.200                      |
| 6077045                    | 45                                | 35                                    | 110          | 70            | 41                | 14                   | -                  | 13                   | 1.300                      |