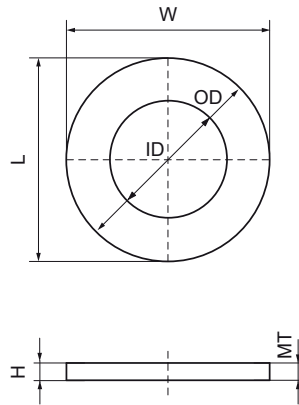
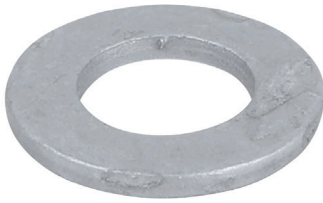


## Walraven Arandela (BUP1000)

(K4529)



### Características & ventajas

- de acuerdo con EN-ISO 7089 (anteriormente DIN 125A)
- material: acero 1.0332
- este producto forma parte del Sistema Walraven BIS UltraProtect® 1000
- idóneo para aplicaciones en interior y al aire libre
- resistencia mínima de 1.000 horas en un test de niebla salina (max. 5% óxido rojo) de acuerdo con ISO 9227
- seguridad contra incendios probada

Número de producto	Para tipo de rail	Altura total	Anchura total	Longitud total	Diámetro interior	Diámetro exterior	Material Grosor
<i>Carta de referencia</i>		<i>H</i>	<i>W</i>	<i>L</i>	<i>ID</i>	<i>OD</i>	<i>MT</i>
<i>Unidad</i>		<i>mm</i>	<i>mm</i>	<i>mm</i>	<i>mm</i>	<i>mm</i>	<i>mm</i>
65381310	27x18, 30x15, 30x20, 30x30, 38x40	2	20	20	10,5	20	2,00