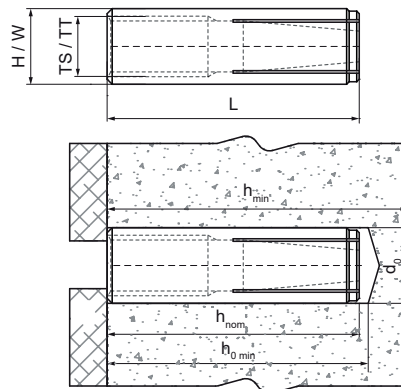
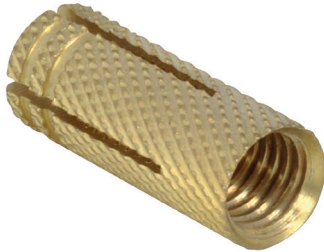


Walraven Ancla de latón WBA

(L0330)

Anclaje expansivo de latón estándar



Características & ventajas

- la longitud reducida del anclaje requiere menos perforaciones
- Se puede usar con pernos y varillas roscadas de métrica estándar
- No necesita una herramienta de instalación
- Su superficie exterior nudosa permite un mejor agarre y resiste la rotación en el agujero taladrado
- material: latón
- Resistente a la corrosión

Número de producto	Tamaño de la rosca	Tipo de hilo	Altura total	Anchura total	Longitud total	Diámetro del orificio de perforación	Min. Profundidad de perforación	Profundidad de empotramiento estándar	Espesor mínimo del sustrato
<i>Carta de referencia</i>	<i>TS</i>	<i>TT</i>	<i>H</i>	<i>W</i>	<i>L</i>	<i>d0</i>	<i>h0 min</i>	<i>hnom</i>	<i>hmin</i>
<i>Unidad</i>			<i>mm</i>	<i>mm</i>	<i>mm</i>	<i>mm</i>	<i>mm</i>	<i>mm</i>	<i>mm</i>
6107006	M6	Métrica	8	8	22	8	25	≥ 22	100
6107008	M8	Métrica	11	11	28	10	30	≥ 28	100
6107010	M10	Métrica	13	13	32	12	34	≥ 32	100
6107012	M12	Métrica	18	18	38	15	40	≥ 38	100