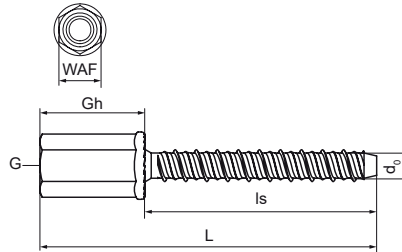
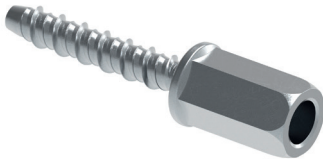


Walraven Anclaje para hormigón W-LX-N

(L0359)

tornillo de hormigón zincado unibody con rosca interior M8/M10



Características & ventajas

- capacidad de carga muy elevada
- homologado para su uso en losas alveolares pretensadas prefabricadas
- hasta 3 profundidades de anclaje proporcionan la máxima flexibilidad de instalación
- distancias reducidas entre bordes y anclajes
- extraíble
- La geometría exclusiva de la punta y la rosca evita el desconchamiento del hormigón
- clase de resistencia al fuego R30-R120 para el diseño de anclajes expuestos al fuego
- cumple la norma VdS CEA 4001:2024-01 (08) para aplicaciones con sistemas de rociadores en elementos de hormigón
- tipo de sustrato: hormigón fisurado, hormigón no fisurado, losas alveolares pretensadas prefabricadas
- para cargas y más información, consulte la ficha técnica del producto y/o el informe ETA
- material: acero
- acero zincado

Número de producto	Rosca de conexión	Altura de conexión	Longitud del tornillo	Tamaño del ancla	Anchura de los pisos	Diámetro del orificio de perforación	Altura total	Anchura total	Longitud total
<i>Carta de referencia</i>	G	Gh	ls		WAF	d0	H	W	L
<i>Unidad</i>		mm	mm		mm	mm	mm	mm	mm
62433304	M8/M10	25	35	6	13	6	16	16	60
62433305	M8/M10	25	55	6	13	6	16	16	80