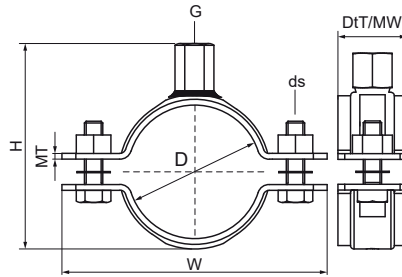


Walraven Abrazaderas de acero inoxidable para cargas pesadas (M12, M16) (M1202)

para tubos de acero inoxidable y plástico



Características & ventajas

- Abrazaderas de dos piezas con dos pernos de bloqueo
- diseño robusto
- con tuerca de conexión soldada CO₂
- material: acero inoxidable 1.4401 (A4) - EN 10088, AISI 316



Número de producto	Diámetro exterior de la tubería	DN	Imperial tube diameter	Rosca de conexión	Altura total	Anchura total	Profundidad total	Material Anchura	Material Grosor	Tamaño del tornillo	Carga máxima permitida Faz	Homologaciones
<i>Carta de referencia</i>	<i>D</i>	<i>D</i>	<i>D</i>	<i>G</i>	<i>H</i>	<i>W</i>	<i>DtT</i>	<i>MW</i>	<i>MT</i>	<i>ds</i>	<i>Fa,z</i>	
<i>Unidad</i>	<i>mm</i>		<i>"</i>		<i>mm</i>	<i>mm</i>	<i>mm</i>	<i>mm</i>	<i>mm</i>		<i>N</i>	
33077325	315 - 325	DN 300	12	M16	359	415	40	40	4,00	M12	4.900	ITB (KOT)