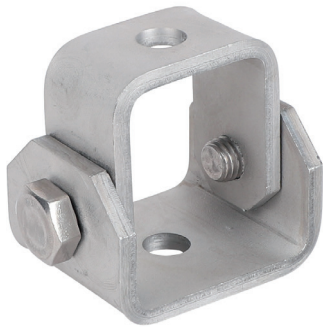


Walraven RapidStrut® Soporte ajustable de acero inoxidable

(M5320)

para suspensiones y arriostramientos



Características & ventajas

- especialmente para instalaciones en ángulo con arriostramientos
- apto para fijación a pared, techo, suelo o directamente sobre carriles
- ángulo ajustable hasta 90
- con dos agujeros Ø13 mm
- material: acero inoxidable 1.4401 (A4) - EN 10088, AISI 316
- Carga máxima permitida: cuando se utiliza en un ángulo de 45° en la pared/techo.

Número de producto	Para tipo de rail	Altura total	Anchura total	Longitud total	Material Grosor	Anchura	Orificio de fijación	Carga máxima permitida Faz
<i>Carta de referencia</i>		<i>H</i>	<i>W</i>	<i>L</i>	<i>MT</i>	<i>w</i>	<i>FH</i>	<i>F_{0,z}</i>
<i>Unidad</i>		<i>mm</i>	<i>mm</i>	<i>mm</i>	<i>mm</i>	<i>mm</i>	<i>mm</i>	<i>N</i>
66587718	41x21, 41x41	63	50	77,5	5,00	50	13	5.000