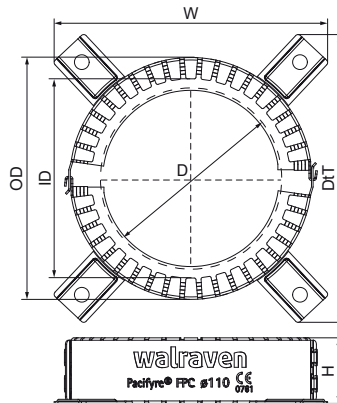
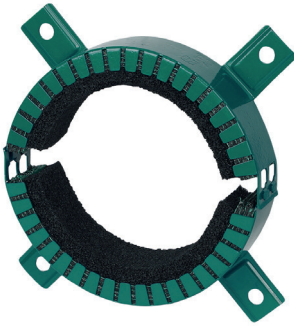


Walraven Pacifyre® FPC Collarín antiincendios

(U0402)

El collar ignífugo fácil de fijar para el sellado ignífugo de tuberías de plástico y multicapa



Características & ventajas

- Fácil de instalar
- Aislamiento acústico integrado
- El collarín se mantiene en su sitio durante la instalación en situaciones verticales gracias a la capa de espuma
- Adecuado para tuberías combustibles con uso previsto como aguas pluviales, aguas residuales, agua potable y calefacción o refrigeración
- Para aplicación en paredes flexibles, paredes rígidas y suelos rígidos
- Con una resistencia al fuego de hasta EI 120 U/U
- Probado y aprobado según la norma EN 1366-3



| Número de producto | Diámetro exterior de la tubería | Diámetro interior | Diámetro exterior | Altura total | Anchura total | Profundidad total | Número de fijaciones necesarias |
|----------------------------|---------------------------------|-------------------|-------------------|--------------|---------------|-------------------|---------------------------------|
| <i>Carta de referencia</i> | <i>D</i> | <i>ID</i> | <i>OD</i> | <i>H</i> | <i>W</i> | <i>DtT</i> | |
| <i>Unidad</i> | <i>mm</i> | <i>mm</i> | <i>mm</i> | <i>mm</i> | <i>mm</i> | <i>mm</i> | |
| 2122000090 | 90 | 98 | 127,6 | 40 | 157,4 | 156,8 | 4 |
| 2122000110 | 110 | 118 | 147,6 | 40 | 166,8 | 175,5 | 4 |
| 2122000125 | 125 | 133 | 167,6 | 60 | 199,7 | 169,1 | 4 |