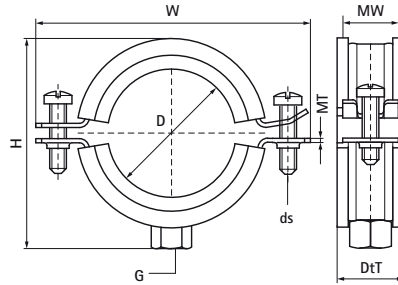


Walraven BISMAT® 2000 Colliers 2 vis isogaine silicone (M8/10)

(A0524)

pour tubes acier, cuivre, fonte et plastiques (multicouche)



Caractéristiques

- collier à deux vis
- avec le système de fermeture rapide Walraven BISMAT®.
- matière : acier
- traitement de surface : galvanisation électrolytique
- isolation phonique conforme à la norme DIN 4109
- réduction du bruit jusqu'à 23dB (A), testée selon la norme ISO 3822-1
- testé à la résistance au feu



Numéro du produit	DN	Diamètre du tuyau Impérial	Filet de raccordement	Hauteur totale	Largeur totale	Profondeur totale	Matériau Largeur	Epaisseur du matériau	Taille de la vis	Charge maximale autorisée Faz	Agréments
Code article	D	D	G	H	W	DdT	MW	MT	ds	F _{0,2}	
Unité	"	"		mm	mm	mm	mm	mm		N	
3403064	DN 50	2	M8/M10	92	107	29	23	2,00	M6	520	RAL-GZ 656, ITB (KOT), CE, ETA, ISO 3822-1, RAL-GZ 655/B, EPD
3403070	-	-	M8/M10	100	115	29	23	2,00	M6	520	RAL-GZ 656, ITB (KOT), CE, ETA, ISO 3822-1, RAL-GZ 655/B, EPD
3403080	DN 65	2½	M8/M10	110	125	29	23	2,00	M6	520	RAL-GZ 656, ITB (KOT), CE, ETA, ISO 3822-1, RAL-GZ 655/B, EPD
3403091	DN 80	3	M8/M10	122	136	31	25	2,50	M6	935	RAL-GZ 656, ITB (KOT), CE, ETA, ISO 3822-1, RAL-GZ 655/B, EPD
3403105	-	-	M8/M10	137	151	31	25	2,50	M6	935	RAL-GZ 656, ITB (KOT), CE, ETA, ISO 3822-1, RAL-GZ 655/B, EPD
3403114	DN 100	4	M8/M10	145	159	31	25	2,50	M6	935	RAL-GZ 656, ITB (KOT), CE, ETA, ISO 3822-1, RAL-GZ 655/B, EPD
3403119	-	-	M8/M10	150	164	31	25	2,50	M6	935	ITB (KOT), CE, ETA, ISO 3822-1, RAL-GZ 655/B, EPD
3403125	-	-	M8/M10	158	172	31	25	2,50	M6	935	ITB (KOT), CE, ETA, ISO 3822-1, RAL-GZ 655/B, EPD
3403141	DN 125	5	M8/M10	172	187	31	25	2,50	M6	935	ITB (KOT), CE, ETA, ISO 3822-1, RAL-GZ 655/B, EPD