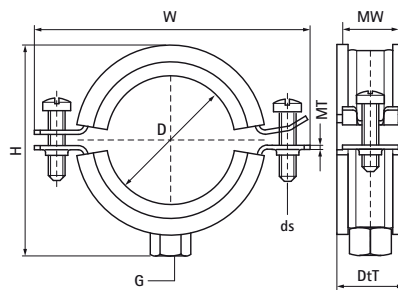


Walraven BISMAT® 2000 Colliers 2 vis isogaine silicone (M10)

(A0525)

pour tubes acier, cuivre, fonte et plastiques (multicouche)



Caractéristiques

- collier à deux vis
- avec le système de fermeture rapide Walraven BISMAT®.
- matière : acier
- traitement de surface : galvanisation électrolytique
- isolation phonique conforme à la norme DIN 4109
- réduction du bruit jusqu'à 23dB (A), testée selon la norme ISO 3822-1
- testé à la résistance au feu



Numéro du produit	DN	Diamètre du tuyau Impérial	Filet de raccordement	Hauteur totale	Largeur totale	Profondeur totale	Matériau Largeur	Epaisseur du matériau	Taille de la vis	Charge maximale autorisée Faz	Agréments
Code article	D	D	G	H	W	DtT	MW	MT	ds	Fa,z	
Unité	"	"		mm	mm	mm	mm	mm		N	
3423168	DN 150	6	M10	196	231	31	25	3,00	M8	1 220	ITB (KOT), CE, ETA, EPD
3423210	-	-	M10	236	272	31	25	3,00	M8	1 220	ITB (KOT), CE, ETA, EPD
3423219	DN 200	8	M10	247	284	31	25	3,00	M8	1 220	ITB (KOT), CE, ETA, EPD