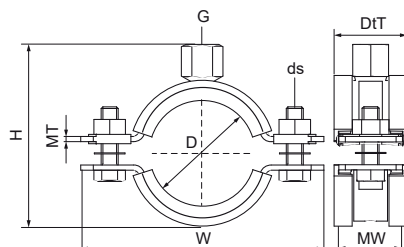


Walraven Colliers lourds HD1501 (M8/10, M10/12) (BUP1000)

(A1004)

pour tubes métalliques



Caractéristiques

- collier en deux parties avec deux vis
- modèle lourd
- vis de fermeture imperdable grâce à sa bague plastique
- avec embase soudée au CO₂
- matière : acier
- traitement de surface :
- Ce produit fait partie du système Walraven BIS UltraProtect® 1000
- convient aux applications en intérieur et en extérieur
- résiste au minimum 1000 heures au brouillard salin (max. 5% de rouille rouge), test réalisé conformément à la norme ISO 9227
- isolation phonique conforme à la norme DIN 4109
- réduction du bruit selon la norme ISO 3822-1 jusqu'à 18 dB(A)
- testé à la résistance au feu



Numéro du produit	Diamètre extérieur du tuyau	DN	Diamètre du tuyau Impérial	Filet de raccordement	Hauteur totale	Largeur totale	Profondeur totale	Matériau Largeur	Epaisseur du matériau	Taille de la vis	Charge maximale autorisée Faz	Agréments
Code article	D	D	D	G	H	W	DtT	MW	MT	ds	Fa,z	
Unité	mm		"		mm	mm	mm	mm	mm		N	
33138019	15 - 19	DN 10	3/8	M8/M10	53	82	32	30	2,50	M8	1 500	CE, ETA, ISO 3822-1, RAL-GZ 655/B, RAL-GZ 656, ITB (KOT), EPD
33138023	19 - 23	DN 15	1/2	M8/M10	57	85	32	30	2,50	M8	1 500	CE, ETA, ISO 3822-1, RAL-GZ 655/B, RAL-GZ 656, ITB (KOT), EPD
33138029	25 - 29	DN 20	3/4	M8/M10	63	91	32	30	2,50	M8	1 500	CE, ETA, ISO 3822-1, RAL-GZ 655/B, RAL-GZ 656, ITB (KOT), EPD
33138035	30 - 35	DN 25	1	M8/M10	69	98	32	30	2,50	M8	1 500	CE, ETA, ISO 3822-1, RAL-GZ 655/B, RAL-GZ 656, ITB (KOT), EPD
33138045	40 - 45	DN 32	1 1/4	M8/M10	79	109	32	30	2,50	M8	1 500	CE, ETA, ISO 3822-1, RAL-GZ 655/B, RAL-GZ 656, ITB (KOT), EPD
33138051	46 - 51	DN 40	1 1/2	M8/M10	85	114	32	30	2,50	M8	1 500	CE, ETA, ISO 3822-1, RAL-GZ 655/B, RAL-GZ 656, ITB (KOT), EPD
33138059	53 - 59	-	-	M8/M10	92	121	32	30	2,50	M8	1 500	CE, ETA, ISO 3822-1, RAL-GZ 655/B, RAL-GZ 656, ITB (KOT), EPD
33138064	59 - 64	DN 50	2	M8/M10	98	129	32	30	2,50	M8	1 500	CE, ETA, ISO 3822-1, RAL-GZ 655/B, RAL-GZ 656, ITB (KOT), EPD