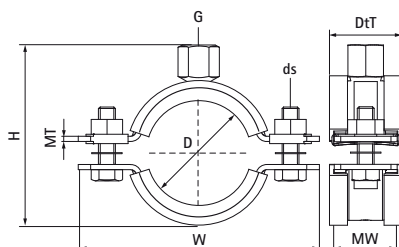


Walraven Colliers pour charges lourdes HD1501 Blanc (M8/10) (BUP1000) (A10041)

pour tubes métalliques



Caractéristiques

- collier en deux parties avec deux vis
- jusqu'au Ø 5", l'écrou de fermeture est scellé dans un support synthétique
- modèle lourd
- vis de fermeture imperdable grâce à sa bague plastique
- avec écrou de raccordement soudé CO₂
- matière : acier
- traitement de surface :
 - revêtement époxy blanc (RAL 9003) (60 µm)
- Ce produit fait partie du système Walraven BIS UltraProtect® 1000
- convient aux applications en intérieur et en extérieur
- supporte au moins 1 000 heures d'essai au brouillard salin (max. 5 % de rouille rouge) conformément à la norme ISO 9227
- Isolation phonique selon DIN 4109
- testé à la résistance au feu



Numéro du produit	DN	Diamètre du tuyau Impérial	Filet de raccordement	Hauteur totale	Largeur totale	Profondeur totale	Matériau Largeur	Epaisseur du matériau	Taille de la vis	Charge maximale autorisée Faz	Agréments
Code article	D	D	G	H	W	DtT	MW	MT	ds	Fo,z	
Unité	"	"		mm	mm	mm	mm	mm		N	
33139019	DN 10	3/8	M8/M10	53	82	32	30	2,50	M8	1 500	CE, ETA, ISO 3822-1, EPD
33139023	DN 15	1/2	M8/M10	57	85	32	30	2,50	M8	1 500	CE, ETA, ISO 3822-1, EPD
33139029	DN 20	3/4	M8/M10	63	91	32	30	2,50	M8	1 500	CE, ETA, ISO 3822-1, EPD
33139035	DN 25	1	M8/M10	69	98	32	30	2,50	M8	1 500	CE, ETA, ISO 3822-1, EPD
33139045	DN 32	1 1/4	M8/M10	79	109	32	30	2,50	M8	1 500	CE, ETA, ISO 3822-1, EPD
33139051	DN 40	1 1/2	M8/M10	85	114	32	30	2,50	M8	1 500	CE, ETA, ISO 3822-1, EPD
33139059	-	-	M8/M10	92	121	32	30	2,50	M8	1 500	CE, ETA, ISO 3822-1, EPD
33139064	DN 50	2	M8/M10	98	129	32	30	2,50	M8	1 500	CE, ETA, ISO 3822-1, EPD