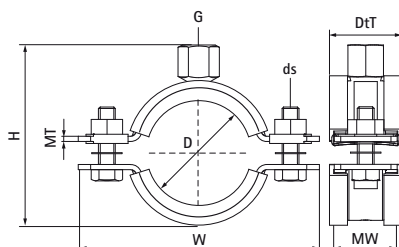


Walraven Colliers à usage intensif HD1501 blanc (M10/12) (BUP1000)

(A10051)

pour tubes métalliques



Caractéristiques

- collier en deux parties avec deux vis
- jusqu'au Ø 5", l'écrou de fermeture est scellé dans un support synthétique
- modèle lourd
- vis de fermeture imperdable grâce à sa bague plastique
- avec écrou de raccordement soudé CO₂
- matière : acier
- traitement de surface :
 - revêtement époxy blanc (RAL 9003) (60 µm)
- Ce produit fait partie du système Walraven BIS UltraProtect® 1000
- convient aux applications en intérieur et en extérieur
- supporte au moins 1 000 heures d'essai au brouillard salin (max. 5 % de rouille rouge) conformément à la norme ISO 9227
- Isolation phonique selon DIN 4109
- testé à la résistance au feu



Numéro du produit	DN	Diamètre du tuyau Impérial	Filet de raccordement	Hauteur totale	Largeur totale	Profondeur totale	Matériau Largeur	Epaisseur du matériau	Taille de la vis	Charge maximale autorisée Faz	Agréments
Code article	D	D	G	H	W	DtT	MW	MT	ds	Fa,z	
Unité	"	"		mm	mm	mm	mm	mm		N	
33149071	-	-	M10/M12	115	137	36	38	3,00	M8	2 300	CE, ETA, ISO 3822-1, EPD
33149078	DN 65	2½	M10/M12	122	144	36	30	3,00	M8	2 300	CE, ETA, ISO 3822-1, EPD
33149085	-	-	M10/M12	129	151	36	30	3,00	M8	2 300	CE, ETA, ISO 3822-1, EPD
33149092	DN 80	3	M10/M12	136	158	36	30	3,00	M8	2 300	CE, ETA, ISO 3822-1, EPD
33149109	-	-	M10/M12	153	175	36	30	3,00	M8	2 300	CE, ETA, ISO 3822-1, EPD
33149116	DN 100	4	M10/M12	160	182	36	30	3,00	M8	2 300	CE, ETA, ISO 3822-1, EPD
33149140	DN 125	5	M10/M12	184	206	32	30	3,00	M8	2 300	CE, ETA, ISO 3822-1, EPD
33149169	DN 150	6	M10/M12	220	255	45	38	4,00	M10	3 800	CE, ETA, ISO 3822-1, EPD