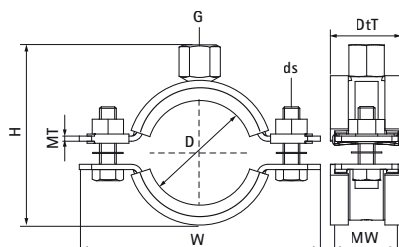


Walraven Colliers lourds HD1501 (M16) (BUP1000)

(A1006)

pour tubes métalliques



Caractéristiques

- collier en deux parties avec deux vis
- modèle lourd
- vis de fermeture imperdable grâce à sa bague plastique
- avec embase soudée au CO₂
- matière : acier
- traitement de surface :
- Ce produit fait partie du système Walraven BIS UltraProtect® 1000
- convient aux applications en intérieur et en extérieur
- résiste au minimum 1000 heures au brouillard salin (max. 5% de rouille rouge), test réalisé conformément à la norme ISO 9227
- isolation phonique conforme à la norme DIN 4109
- réduction du bruit selon la norme ISO 3822-1 jusqu'à 18 dB(A)
- testé à la résistance au feu



Numéro du produit	DN	Diamètre du tuyau Impérial	Filet de raccordement	Hauteur totale	Largeur totale	Profondeur totale	Matériau Largeur	Épaisseur du matériau	Taille de la vis	Charge maximale autorisée Faz	Agréments
Code article	D	D	G	H	W	DtT	MW	MT	ds	Fa,z	
Unité	"	"		mm	mm	mm	mm	mm		N	
33168169	DN 150	6	M16	207	255	45	38	4,00	M10	3 800	ITB (KOT), ETA, ISO 3822-1, CE, RAL-GZ 655/B, EPD
33168188	-	-	M16	239	274	45	38	4,00	M10	3 800	ITB (KOT), ETA, ISO 3822-1, CE, RAL-GZ 655/B, EPD
33168204	-	-	M16	244	291	45	38	4,00	M10	3 800	ITB (KOT), ETA, ISO 3822-1, CE, RAL-GZ 655/B, EPD
33168213	-	-	M16	252	299	45	38	4,00	M10	3 800	ITB (KOT), ETA, ISO 3822-1, CE, RAL-GZ 655/B, EPD
33168227	DN 200	8	M16	252	322	45	38	4,00	M12	3 800	ITB (KOT), ETA, ISO 3822-1, CE, RAL-GZ 655/B, EPD
33168250	-	-	M16	288	345	45	38	4,00	M12	3 800	ITB (KOT), ETA, ISO 3822-1, CE, RAL-GZ 655/B, EPD
33168275	DN 250	10	M16	312	368	55	48	5,00	M12	9 200	ITB (KOT), ETA, ISO 3822-1, CE, RAL-GZ 655/B, EPD
33168325	DN 300	12	M16	361	414	55	48	5,00	M12	9 200	ITB (KOT), ETA, ISO 3822-1, CE, RAL-GZ 655/B, EPD
33168364	DN 350	14	M16	400	453	55	48	5,00	M12	9 200	ITB (KOT), ETA, ISO 3822-1, CE, RAL-GZ 655/B, EPD
33168408	DN 400	16	M16	444	497	55	48	5,00	M12	9 200	ITB (KOT), ETA, ISO 3822-1, CE, RAL-GZ 655/B, EPD
33168458	DN 450	18	M16	494	548	55	48	5,00	M12	9 200	ITB (KOT), ETA, ISO 3822-1, CE, RAL-GZ 655/B, EPD
33168509	DN 500	20	M16	545	599	55	48	5,00	M12	9 200	ITB (KOT), ETA, ISO 3822-1, CE, RAL-GZ 655/B, EPD