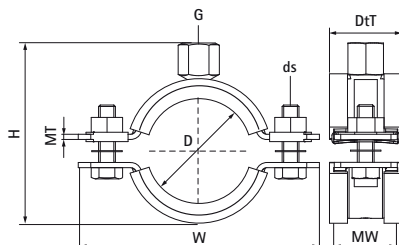


Walraven Colliers à usage intensif HD1501 blanc (1/2") (BUP1000)

(A10091)

pour tubes métalliques



Caractéristiques

- collier en deux parties avec deux vis
- jusqu'au Ø 5", l'écrou de fermeture est scellé dans un support synthétique
- modèle lourd
- vis de fermeture imperdable grâce à sa bague plastique
- avec écrou de raccordement soudé CO₂
- matière : acier
- traitement de surface :
 - revêtement époxy blanc (RAL 9003) (60 µm)
- Ce produit fait partie du système Walraven BIS UltraProtect® 1000
- convient aux applications en intérieur et en extérieur
- supporte au moins 1 000 heures d'essai au brouillard salin (max. 5 % de rouille rouge) conformément à la norme ISO 9227
- Isolation phonique selon DIN 4109
- testé à la résistance au feu



Numéro du produit	DN	Diamètre du tuyau Impérial	Filet de raccordement	Hauteur totale	Largeur totale	Profondeur totale	Matériau Largeur	Epaisseur du matériau	Taille de la vis	Charge maximale autorisée Faz	Agréments
Code article	D	D	G	H	W	DtT	MW	MT	ds	Fa,z	
Unité	"	"		mm	mm	mm	mm	mm		N	
33179019	DN 10	3/8	G1/2"	48	82	32	30	2,50	M8	1 500	CE, ETA, ISO 3822-1, EPD
33179023	DN 15	1/2	G1/2"	52	85	32	30	2,50	M8	1 500	CE, ETA, ISO 3822-1, EPD
33179029	DN 20	3/4	G1/2"	58	91	32	30	2,50	M8	1 500	CE, ETA, ISO 3822-1, EPD
33179035	DN 25	1	G1/2"	65	98	32	30	2,50	M8	1 500	CE, ETA, ISO 3822-1, EPD
33179045	DN 32	1 1/4	G1/2"	75	109	32	30	2,50	M8	1 500	CE, ETA, ISO 3822-1, EPD
33179051	DN 40	1 1/2	G1/2"	81	114	32	30	2,50	M8	1 500	CE, ETA, ISO 3822-1, EPD
33179059	DN 50		G1/2"	88	121	32	30	2,50	M8	1 500	CE, ETA, ISO 3822-1, EPD
33179064	DN 50	2	G1/2"	94	129	32	30	2,50	M8	1 500	CE, ETA, ISO 3822-1, EPD
33179071	-	-	G1/2"	102	137	36	30	3,00	M8	2 300	CE, ETA, ISO 3822-1, EPD
33179078	DN 65	2 1/2	G1/2"	109	144	36	30	3,00	M8	2 300	CE, ETA, ISO 3822-1, EPD
33179085	-	-	G1/2"	116	151	36	30	3,00	M8	2 300	CE, ETA, ISO 3822-1
33179092	DN 80	3	G1/2"	123	158	36	30	3,00	M8	2 300	CE, ETA, ISO 3822-1, EPD
33179109	-	-	G1/2"	140	175	36	30	3,00	M8	2 300	CE, ETA, ISO 3822-1, EPD
33179116	DN 100	4	G1/2"	147	182	36	30	3,00	M8	2 300	CE, ETA, ISO 3822-1, EPD
33179133	-	-	G1/2"	164	199	32	30	3,00	M8	2 300	CE, ETA, ISO 3822-1, EPD
33179140	DN 125	5	G1/2"	171	206	32	30	3,00	M8	2 300	CE, ETA, ISO 3822-1, EPD
33179169	DN 150	6	G1/2"	209	255	45	38	4,00	M10	3 800	ITB (KOT), CE, ETA, ISO 3822-1, EPD
33179227	DN 200	8	G1/2"	267	322	45	38	4,00	M10	3 800	ITB (KOT), CE, ETA, ISO 3822-1, EPD