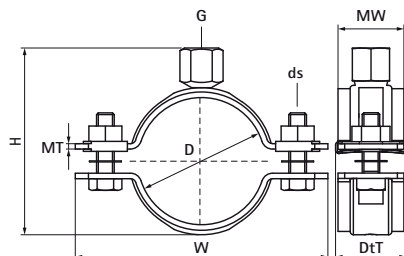


Walraven HD500 Colliers lourds (M8/10) (BUP1000)

(B1004)

pour tubes métalliques



Caractéristiques

- collier en deux parties avec deux vis
- modèle lourd
- vis de fermeture imperdable grâce à sa bague plastique
- avec embase soudée au CO₂
- matière : acier
- traitement de surface :
- Ce produit fait partie du système Walraven BIS UltraProtect® 1000
- convient aux applications en intérieur et en extérieur
- résiste au minimum 1000 heures au brouillard salin (max. 5% de rouille rouge), test réalisé conformément à la norme ISO 9227
- également disponible : isogaine à base de silicone (rouge brun) résistante aux températures jusqu'à 200 °C (voir fiche produit A 35 15)
- testé à la résistance au feu



EPD

Numéro du produit	DN	Diamètre du tuyau Impérial	Filet de raccordement	Hauteur totale	Largeur totale	Profondeur totale	Matériau Largeur	Épaisseur du matériau	Taille de la vis	Charge maximale autorisée Faz	Agréments
Code article	D	D	G	H	W	DtT	MW	MT	ds	Fa,z	
Unité	"	"		mm	mm	mm	mm	mm		N	
33038019	DN 10	3/8	M8/M10	46	75	32	30	2,50	M8	2 100	RAL-GZ 656, ITB (KOT), CE, ETA, RAL-GZ 655/B, EPD
33038023	DN 15	1/2	M8/M10	50	79	32	30	2,50	M8	2 100	VdS, RAL-GZ 656, ITB (KOT), CE, ETA, RAL-GZ 655/B, EPD
33038030	DN 20	3/4	M8/M10	57	85	32	30	2,50	M8	2 100	VdS, RAL-GZ 656, ITB (KOT), CE, ETA, RAL-GZ 655/B, EPD
33038036	DN 25	1	M8/M10	63	91	32	30	2,50	M8	2 100	VdS, RAL-GZ 656, ITB (KOT), CE, ETA, RAL-GZ 655/B, EPD
33038042			M8/M10	69	98	32	30	2,50	M8	2 100	VdS, RAL-GZ 656, ITB (KOT), CE, ETA, RAL-GZ 655/B, EPD
33038045	DN 32	1 1/4	M8/M10	72	102	32	30	2,50	M8	2 100	VdS, RAL-GZ 656, ITB (KOT), CE, ETA, RAL-GZ 655/B, EPD
33038052	DN 40	1 1/2	M8/M10	79	109	32	30	2,50	M8	2 100	VdS, RAL-GZ 656, ITB (KOT), CE, ETA, RAL-GZ 655/B, EPD
33038058			M8/M10	85	114	32	30	2,50	M8	2 100	RAL-GZ 656, VdS, ITB (KOT), CE, ETA, RAL-GZ 655/B, EPD
33038065	DN 50	2	M8/M10	92	121	32	30	2,50	M8	2 100	RAL-GZ 656, VdS, ITB (KOT), CE, ETA, RAL-GZ 655/B, EPD
33038071			M8/M10	98	129	32	30	2,50	M8	2 100	RAL-GZ 655/B, RAL-GZ 656, ITB (KOT), CE, ETA, EPD