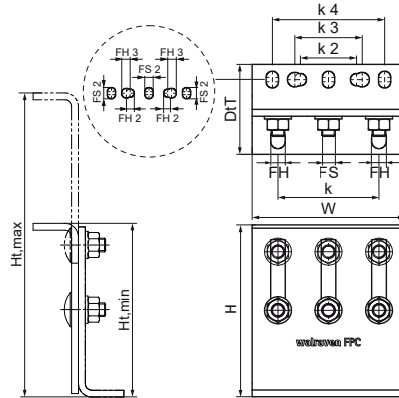


Walraven Fixpoint Console charges moyennes (BUP1000)

(E0551)

pour assemblage de point fixe



Caractéristiques

- Module de console à usage flexible pour fortes charges (selon la situation, conception détaillée par le service technique)
- peut être utilisée comme point de connexion entre deux tubes avec 2 ou 3 colliers charges lourdes de type HD500 jusqu'à 227 mm maximum.
- couple de serrage pour les vis de fixation de la console : 75 Nm
- il est recommandé de fixer la console au bâtiment au moyen de chevilles métalliques M12
- il est recommandé de fixer la console au bâtiment au moyen de chevilles métalliques M12
-
- matière : acier 1.0332
- Walraven BIS UltraProtect® 1000
- convient aux applications en intérieur et en extérieur
- résiste au minimum 1000 heures au brouillard salin (max. 5% de rouille rouge), test réalisé conformément à la norme ISO 9227



Numéro du produit	Hauteur minimale	Hauteur maximale	Charge maximale autorisée Faz	Charge maximale autorisée Fay	Charge maximale autorisée Fax	Fente de fixation FS	Trou de fixation FH	Distance de cœur à cœur k	Fente de fixation FS 2	Trou de fixation FH 2	Trou de fixation FH 3	Distance de cœur à cœur k 2	Distance de cœur à cœur k 3	Distance de cœur à cœur k 4	Largeur totale W	Hauteur totale H	Profondeur totale DtT
Code article	Ht,min	Ht,max	Fa,z	Fa,y	Fa,x	FS	FH	k	FS 2	FH 2	FH 3	k 2	k 3	k 4	W	H	DtT
Unité	mm	mm	N	N	N	mm	mm	mm	mm	mm	mm	mm	mm	mm	mm	mm	mm
6698206	153	268	14 300	11 500	3 200	17x13	14	90	15x11	11	13	50	60	100	136	153	80