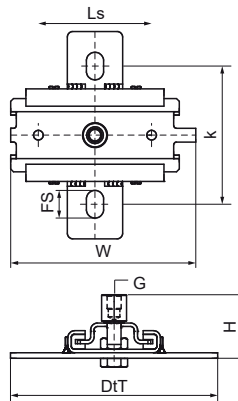
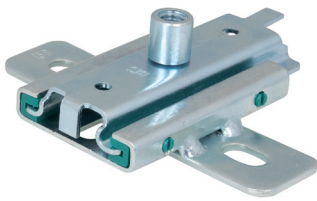


Walraven Expansion Device 1-L

(E1024)

fixation pour dilatation axiale



Caractéristiques

- Supports simples pour permettre la dilatation ou la contraction thermique des tuyaux
- à fixer directement sur la structure du bâtiment ou sur un montage en rail
- peut être monté à plat (au sol) ou en suspension (au plafond)
- nombreuses combinaisons possibles, avec tous les types de colliers
- coefficient de glissement $\mu = 0,18$; coefficient de friction $\mu = 0,14$
- matériau : pièces métalliques en acier 1.0332 ; pièces plastiques en PA (polyamide) / PPS (polyphénylène sulfure)
- galvanisation électrolytique
- résiste à des températures pouvant aller jusqu'à +120°C
- code article 6663416 : résiste à des températures pouvant aller jusqu'à +240°C
- ne convient pas aux tuyaux \geq DN 200

Numéro du produit	Filet de raccordement	Hauteur totale	Largeur totale	Profondeur totale	Fente de fixation	Distance de cœur à cœur	Distance entre les diapositives	Charge maximale autorisée Faz	Charge maximale autorisée Faz 2
Code article	G	H	W	DtT	FS	k	Ls	Fa,z	
Unité		mm	mm	mm	mm	mm	mm	N	N
6663412	M10/M12	46	134	150	20x12,5	100	80	2 300	2 300
6663416	M12/M16	57	165	188	20x12,5	157	120	5 000	9 000