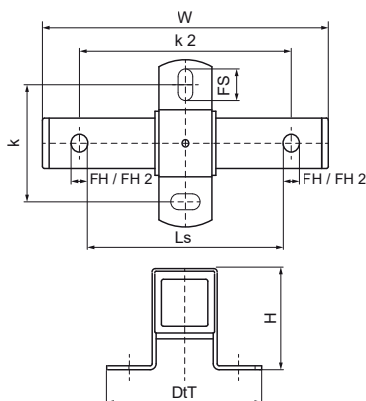
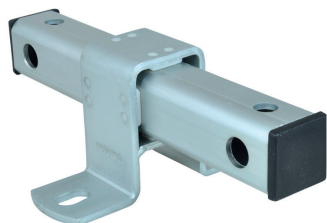


## Walraven Pièces coulissantes pour dilatation (BUP1000)

(E1040)

fixation pour dilatation axiale



### Caractéristiques

- support stable pour l'adaptation à la dilatation ou à la contraction thermique de la canalisation
- à fixer directement sur la structure du bâtiment ou sur un montage en rail
- peut être monté à plat (au sol) ou en suspension (au plafond)
- peut être monté à plat (au sol) ou en suspension (au plafond)
- pièce mobile réversible avec filets de raccord différents
- nombreuses combinaisons possibles ; peut être installé avec les colliers Walraven Bifix® ou HD1501
- matière : parties métalliques en acier ; plaques de glissement en PE
- convient aux applications en intérieur et en extérieur
- résiste au minimum 1000 heures au brouillard salin (max. 5% de rouille rouge), test réalisé conformément à la norme ISO 9227



Numéro du produit	Hauteur totale	Largeur totale	Profondeur totale	Trou de fixation	Trou de fixation 2	Fente de fixation	Distance de cœur à cœur	Distance de cœur à cœur 2	Distance entre les diapositives	Charge maximale autorisée Faz
Code article	H	W	DIT	FH	FH 2	FS	k	k 2	Ls	Fa,z
Unité	mm	mm	mm	mm	mm	mm	mm	mm	mm	N
6668813	90	255	146	13	17	20x13	100	200	120	7 500