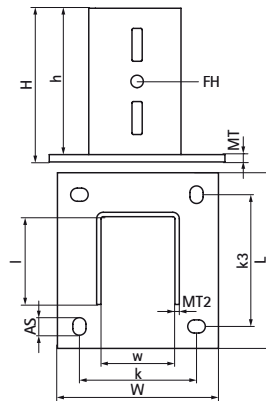
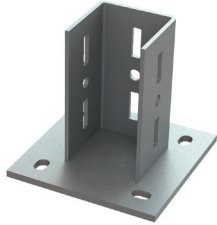


Walraven Maxx Supports muraux

(H20511)

fixation du rail Maxx au mur, au sol ou au plafond



Caractéristiques

- rail en U soudé sur plaque murale
- pour fixer la rail Maxx au mur, au sol ou au plafond
- montage facile grâce aux perforations identiques à celles du rail Maxx
- soudé au CO₂
- matière : plaque en acier S275 ; profil U en acier S235
- traitement de surface : galvanisation à chaud

Numéro du produit	Pour le type de rail	Hauteur totale	Largeur totale	Longueur totale	Largeur	Hauteur	Longueur	Distance de cœur à cœur	Distance de cœur à cœur 3	Fente d'ancrage	Trou de fixation	Epaisseur du matériau	Epaisseur du matériau 2	Charge maximale autorisée Faz
Code article		H	W	L	w	h	l	k	k 3	AS	FH	MT	MT 2	Fa,z
Unité		mm	mm	mm	mm	mm	mm	mm	mm	mm	mm	mm	mm	N
6581820	100x100	210	220	220	101	200	100	160	160	24x18	17	10,00	6	17 460
6581821	100x120	210	220	240	101	200	120	160	180	24x18	17	10,00	6	19 640
6581818	80x80	210	185	185	81	200	80	130	130	25x14	17	10,00	5	12 230