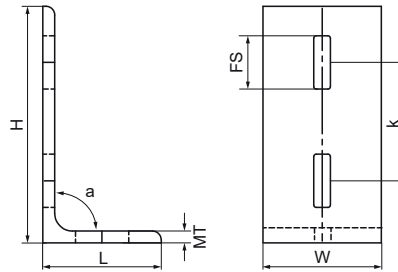


Walraven Maxx Connecteur 90°

(H20516)

pour réaliser des montages en rail Maxx



Caractéristiques

- connecteur avec triple perforation pour l'assemblage du rail Maxx
- en acier L pour une stabilité renforcée
- matière : acier S235JR
- traitement de surface : galvanisation à chaud

Numéro du produit	Pour le type de rail	Angle	Hauteur totale	Largeur totale	Longueur totale	Epaisseur du matériau	Fente de fixation	Distance de cœur à cœur	Moment du couple pour l'installation	Charge maximale autorisée Faz	Charge maximale autorisée Fax
Code article		α	H	W	L	MT	FS	k	T_{inst}	$F_{a,z}$	$F_{a,x}$
Unité		°	mm	mm	mm	mm	mm	mm	Nm	N	N
6681020	100x100, 100x120, 100x150	90	200	100	100	10,00	45x14	100	75	14 500	5 000
6681018	80x80	90	200	80	100	10,00	45x14	100	75	14 500	5 000