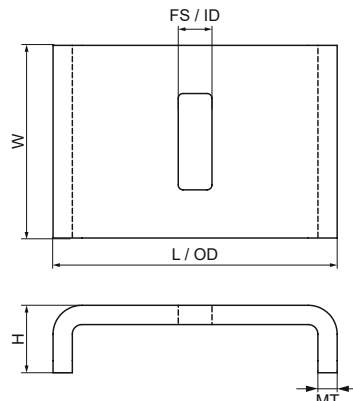
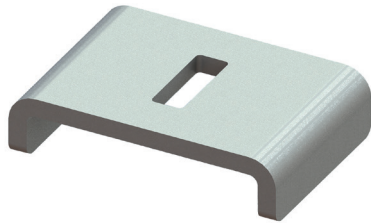


## Walraven Maxx Plaque de verrouillage en U

(H20518)

pour réaliser des montages en rail Maxx



### Caractéristiques

- élément de raccordement, pour une stabilité renforcée
- il est fortement recommandé d'utiliser les plaques de verrouillage en U Maxx pour l'assemblage et la fixation d'éléments sur le rail Maxx
- recommandée pour les installations de rail en suspension au plafond
- pour répartir la force de serrage, en combinaison avec les écrous Maxx
- forme en U : empêche l'affaissement et la torsion du rail
- boulon à tête hexagonale avec rondelle et écrou à collerette crantée pour réaliser les connexions sur le rail Maxx
- matière : acier 1.0332
- traitement de surface : galvanisation à chaud

Numéro du produit	Pour le type de rail	Hauteur totale	Largeur totale	Longueur totale	Diamètre intérieur	Fente de fixation	Diamètre extérieur	Epaisseur du matériau
Code article		H	W	L	ID	FS	OD	MT
Unité		mm	mm	mm	mm	mm	mm	mm
6589112	100x100, 100x120, 100x150	28	80	118		40x14	118	8,00
6589108	80x80	26	80	94		40x14	94	6,00
6589116	100x100, 100x120, 100x150	28	80	118	18		118	8,00