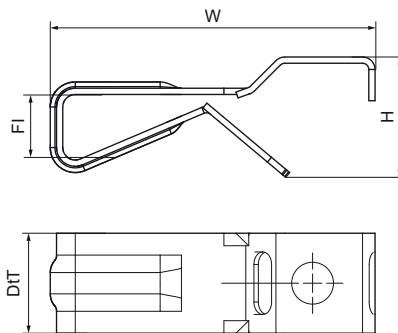


Walraven Britclips® PCM

(J2030)

fixation sur poutrelle métallique



Caractéristiques

- avec deux ouvertures pour lanière jusqu'à 9 mm de large
- avec trou Ø 6,5 mm pour tige filetée ou vis M6
- matière : acier ressort (type C67S, conforme à la norme EN10132)
- traitement de surface : galvanisation électrolytique

Numéro du produit	Bride	Hauteur totale	Largeur totale	Profondeur totale
Code article	FI	H	W	DtT
Unité	mm	mm	mm	mm
52350010	3-10	19	52	16
52350018	10-18	27	52	16