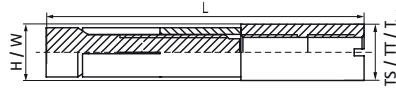
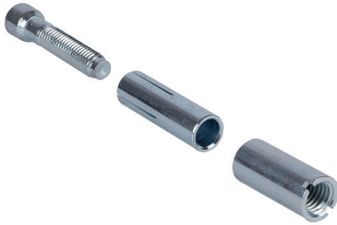


## Walraven WGB-M Ancre pour béton cellulaire

(L0382)

pour le substrat mou



### Caractéristiques

- le raccord fileté interne permet une distance flexible entre l'ancrage et la fixation
- la charge peut être appliquée immédiatement après l'installation
- l'installation ne nécessite pas de perçage
- la dilatation quadri-directionnelle permet d'obtenir des charges admissibles élevées, même dans les zones de tension des toits et des plafonds
- sécurité élevée de la charge grâce à l'expansion du décolletage
- classe de résistance au feu R30-R120 pour la conception d'ancrages exposés au feu
- avec homologation VdS - numéro de certificat G 4980083 pour les applications avec des systèmes d'extinction d'incendie fixes
- matériau : acier
- zingué



Numéro du produit	Taille du filet	Type de fil	Hauteur totale	Largeur totale	Longueur totale	Profondeur minimale des vis	Épaisseur minimale du substrat	Moment du couple pour l'installation
<i>Code article</i>	<i>TS</i>	<i>TT</i>	<i>H</i>	<i>W</i>	<i>L</i>	<i>Is,min</i>	<i>hmin</i>	<i>Tinst.</i>
<i>Unité</i>			<i>mm</i>	<i>mm</i>	<i>mm</i>	<i>mm</i>	<i>mm</i>	<i>Nm</i>
6103510	M10	Métrique	16	16	90	10	175	8
6103512	M12	Métrique	16	16	90	12	175	8