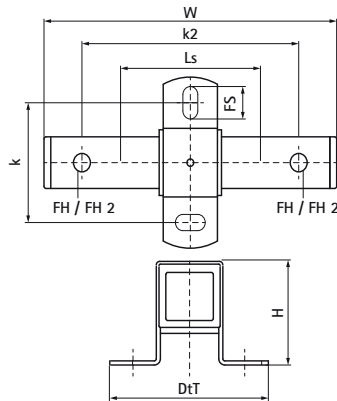
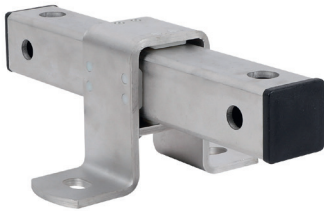


## Walraven Pièces coulissantes inox pour dilatation

(M1910)

fixation avec des assemblages coulissants



### Caractéristiques

- double support stable et sûr pour l'expansion des tuyaux
- se fixent directement sur la structure du bâtiment ou en combinaison avec des systèmes de rails
- convient au montage au plafond (suspendu) et au sol (sur pied)
- taraudés avec des trous de connexion de tailles différentes (13/17 mm) sur les faces opposées
- peut être combiné avec les colliers HD1701 ou HD700
- matériau : parties métalliques en acier inoxydable A4 (1.4404/ AISI 316), bandes coulissantes en PE de couleur blanche, embouts en PE de couleur noire



Numéro du produit	Hauteur totale	Largeur totale	Profondeur totale	Trou de fixation	Trou de fixation 2	Fente de fixation	Distance de cœur à cœur	Distance de cœur à cœur 2	Distance entre les diapositives	Charge maximale autorisée Faz
Code article	H	W	DtT	FH	FH 2	FS	k	k 2	Ls	Fo,z
Unité	mm	mm	mm	mm	mm	mm	mm	mm	mm	N
6667813	90	255	146	13	17	20x13	100	200	120	7 500