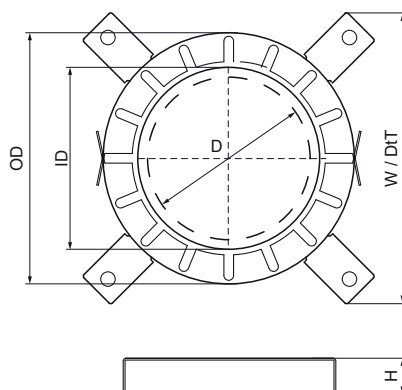
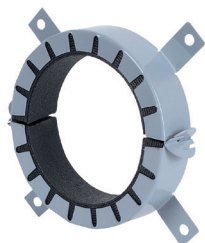


## Walraven Pacifyre® AWM II+ Colliers coupe-feu

(U0430)

pour les passages de tubes isolés et non isolés et de tubes multi-couches



### Caractéristiques

- La distance zéro est possible entre les colliers d'incendie
- Collier coupe-feu encastré pour tuyaux et systèmes de tuyaux en plastique (combustibles). Pour les ouvertures dans les murs (murs pleins ou murs flexibles) et les sols avec protection contre le feu.
- Il est possible d'installer des coudes, des raccords de tuyaux ou des tuyaux de dérivation dans le mur ou directement dans ou sous le plafond.
- Avec une résistance au feu jusqu'à EI 120 U/U
- Il est possible d'installer une canalisation de télécommunications ou une canalisation de protection comportant jusqu'à deux câbles.
- L'utilisation d'un tuyau d'insonorisation en PE d'une épaisseur maximale de 4 mm ou d'un isolant composite en caoutchouc naturel d'une épaisseur maximale de 43 mm est autorisée.
- Testé et approuvé selon la norme EN 1366-3



Numéro du produit	Diamètre intérieur	Diamètre extérieur	Hauteur totale	Largeur totale	Profondeur totale	Nombre de fixations nécessaires
Code article	ID	OD	H	W	DtT	
Unité	mm	mm	mm	mm	mm	
2134225225	239	328	100	500	510	10
2134250250	264	353	100	500	510	10
2134280280	289	378	100	500	510	12
2134300300	314	403	100	500	510	12
2134315315	328	417	100	500	510	12
2134355355	370	459	50	453	453	12
2134400400	415	504	50	503	503	12
2134032034	40	54	26	50	50	2
2134050052	57	71	26	68	68	2
2134090092	100	138	26	132	132	4
2134110112	120	161	26	155	155	4
2134125125	135	178	40	172	172	4
2134160160	169	225	40	220	220	6
2134180180	184	264	40	264	264	8
2134200200	204	284	40	284	284	8