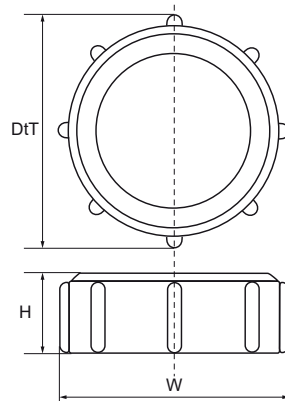


McAlpine Ecrous de serrage

(X5535)

pour le drainage



Caractéristiques

- convient pour le raccordement de la tuyauterie
- peut être utilisé avec un joint torique ou un anneau de compression
- matériau : polypropylène (PP)
- couleur : blanc

Numéro du produit	Hauteur totale	Largeur totale	Profondeur totale
Code article	H	W	DtT
Unité	mm	mm	mm
0059810	21	52	52
0059860	21	58	58