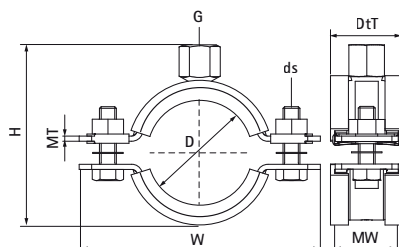


Walraven Colliers lourds HD1501 (1/2") (BUP1000)

(A1009)

pour tubes métalliques



Caractéristiques

- collier en parties avec deux vis
- modèle lourd
- vis de fermeture imperdable grâce à sa bague plastique
- avec embase soudée au CO₂
- matière : acier
- traitement de surface :
- Ce produit fait partie du système Walraven BIS UltraProtect® 1000
- convient aux applications en intérieur et en extérieur
- résiste au minimum 1000 heures au brouillard salin (max. 5% de rouille rouge), test réalisé conformément à la norme ISO 9227
- isolation phonique conforme à la norme DIN 4109
- réduction du bruit selon la norme ISO 3822-1 jusqu'à 18 dB(A)
- testé à la résistance au feu



Numéro du produit	DN	Diamètre du tuyau Impérial	Filet de raccordement	Hauteur totale	Largeur totale	Profondeur totale	Matériau Largeur	Épaisseur du matériau	Taille de la vis	Charge maximale autorisée Faz	Agréments
Code article	D	D	G	H	W	DtT	MW	MT	ds	Fa,z	
Unité	"	"		mm	mm	mm	mm	mm		N	
33178029	DN 20	3/4	G 1/2"	58	91	32	30	2,50	M8	1 500	ITB (KOT), CE, ETA, RAL-GZ 655/B, ISO 3822-1, EPD
33178035	DN 25	1	G 1/2"	65	98	32	30	2,50	M8	1 500	ITB (KOT), CE, ETA, RAL-GZ 655/B, ISO 3822-1, EPD
33178045	DN 32	1 1/4	G 1/2"	75	109	32	30	2,50	M8	1 500	ITB (KOT), CE, ETA, RAL-GZ 655/B, ISO 3822-1, EPD
33178051	DN 40	1 1/2	G 1/2"	81	114	32	30	2,50	M8	1 500	ITB (KOT), CE, ETA, RAL-GZ 655/B, ISO 3822-1, EPD
33178059	-	-	G 1/2"	88	121	32	30	2,50	M8	1 500	ITB (KOT), CE, ETA, RAL-GZ 655/B, ISO 3822-1, EPD
33178064	DN 50	2	G 1/2"	94	129	32	30	2,50	M8	1 500	ITB (KOT), CE, ETA, RAL-GZ 655/B, ISO 3822-1, EPD
33178078	DN 65	2 1/2	G 1/2"	109	144	36	30	3,00	M8	2 300	ITB (KOT), CE, ETA, RAL-GZ 655/B, ISO 3822-1, EPD
33178085	-	-	G 1/2"	116	151	36	30	3,00	M8	2 300	ITB (KOT), CE, ETA, RAL-GZ 655/B, ISO 3822-1, EPD
33178109	-	-	G 1/2"	140	175	36	30	3,00	M8	2 300	ITB (KOT), CE, ETA, RAL-GZ 655/B, ISO 3822-1, EPD
33178204	-	-	G 1/2"	246	291	45	38	4,00	M10	3 800	ITB (KOT), CE, ETA, RAL-GZ 655/B, ISO 3822-1, EPD
33178275	DN 250	10	G 1/2"	314	368	55	48	5,00	M12	9 200	ITB (KOT), CE, ETA, RAL-GZ 655/B, ISO 3822-1, EPD
33178364	DN 350	14	G 1/2"	402	453	55	48	5,00	M12	9 200	ITB (KOT), CE, ETA, RAL-GZ 655/B, ISO 3822-1, EPD