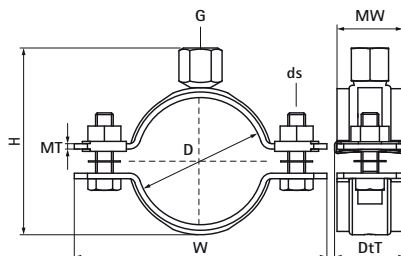


Walraven HD500 Colliers lourds (M10/12) (BUP1000)

(B1005)

pour tubes métalliques



Caractéristiques

- collier en deux parties avec deux vis
- modèle lourd
- vis de fermeture imperdable grâce à sa bague plastique
- avec embase soudée au CO₂
- matière : acier
- traitement de surface :
- Ce produit fait partie du système Walraven BIS UltraProtect® 1000
- convient aux applications en intérieur et en extérieur
- résiste au minimum 1000 heures au brouillard salin (max. 5% de rouille rouge), test réalisé conformément à la norme ISO 9227
- également disponible : isogaine à base de silicone (rouge brun) résistante aux températures jusqu'à 200 °C (voir fiche produit A 35 15)
- testé à la résistance au feu



Numéro du produit	DN	Diamètre du tuyau Impérial	Filet de raccordement	Hauteur totale	Largeur totale	Profondeur totale	Matériau Largeur	Épaisseur du matériau	Taille de la vis	Charge maximale autorisée Faz	Agréments
Code article	D	D	G	H	W	DtT	MW	MT	ds	Fa,z	
Unité		"		mm	mm	mm	mm	mm		N	
33048078	DN 65	2½	M10/M12	115	137	32	30	3,00	M8	4 000	CE, ETA, RAL-GZ 655/B, RAL-GZ 656, VdS, ITB (KOT), FM, EPD
33048085			M10/M12	122	144	32	30	3,00	M8	4 000	CE, ETA, RAL-GZ 655/B, RAL-GZ 656, VdS, ITB (KOT), EPD
33048092	DN 80	3	M10/M12	129	151	32	30	3,00	M8	4 000	CE, ETA, RAL-GZ 655/B, RAL-GZ 656, VdS, ITB (KOT), FM, EPD
33048106			M10/M12	143	165	32	30	3,00	M8	4 000	CE, ETA, RAL-GZ 655/B, RAL-GZ 656, VdS, ITB (KOT), EPD
33048116	DN 100	4	M10/M12	153	175	32	30	3,00	M8	4 000	CE, ETA, RAL-GZ 655/B, RAL-GZ 656, VdS, ITB (KOT), EPD
33048123			M10/M12	160	182	32	30	3,00	M8	4 000	CE, ETA, RAL-GZ 655/B, RAL-GZ 656, ITB (KOT), EPD
33048133			M10/M12	170	192	32	30	3,00	M8	4 000	CE, ETA, RAL-GZ 655/B, RAL-GZ 656, ITB (KOT), EPD
33048140	DN 125	5	M10/M12	177	199	32	30	3,00	M8	4 000	CE, ETA, RAL-GZ 655/B, RAL-GZ 656, VdS, ITB (KOT), EPD
33048154			M10/M12	191	213	32	30	3,00	M8	4 000	CE, ETA, RAL-GZ 655/B, ITB (KOT), EPD
33048169	DN 150	6	M10/M12	206	240	38	38	4,00	M10	8 200	CE, ETA, VdS, ITB (KOT), EPD, RAL-GZ 655/B
33048183			M10/M12	220	255	38	38	4,00	M10	8 200	CE, ETA, ITB (KOT), EPD, RAL-GZ 655/B
33048202			M10/M12	239	274	38	38	4,00	M10	8 200	CE, ETA, ITB (KOT), EPD, RAL-GZ 655/B
33048219			M10/M12	256	291	38	38	4,00	M10	8 200	CE, ETA, ITB (KOT), EPD, RAL-GZ 655/B
33048227	DN 200	8	M10/M12	264	299	38	38	4,00	M10	8 200	CE, ETA, ITB (KOT), EPD, RAL-GZ 655/B