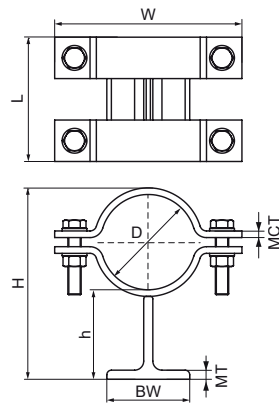


## Walraven Colliers sur patin TT 2-collier

(E0573)

pour tubes métalliques



### Caractéristiques

- pour la fixation charges légères de tubes et conduits sur poutrelle acier, profilés, supports
- Convient au point fixe en cas de fixation rigide
- Convient au support coulissant
- vis, écrous et rondelles inclus
- profil T 100x100x11 EN 10055
- matière : acier 1.0038 (S235JR)
- traitement de surface : galvanisation à chaud
- température de fonctionnement : jusqu'à +300 °C

Numéro du produit	DN	Hauteur totale	Largeur totale	Longueur totale	Hauteur	Largeur de la base	Épaisseur du matériau	Épaisseur maximale des colliers
Code article	D	H	W	L	h	BW	MT	MCT
Unité		mm	mm	mm	mm	mm	mm	mm
466122159	DN 150	275	270	150	108	100	11,00	8