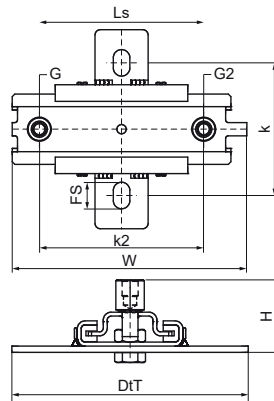
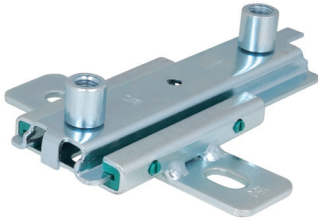


## Walraven Expansion Device 2-L

(E1025)

fixation pour dilatation axiale



### Caractéristiques

- Support doubles pour permettre la dilatation ou la contraction thermique des tuyaux
- à fixer directement sur la structure du bâtiment ou sur un montage en rail
- peut être monté à plat (au sol) ou en suspension (au plafond)
- nombreuses combinaisons possibles, avec tous les types de colliers
- coefficient de glissement  $\mu = 0,18$ ; coefficient de friction  $\mu = 0,14$
- matériau : pièces métalliques en acier 1.0332 ; pièces plastiques en PA (polyamide)
- galvanisation électrolytique
- résistance à la température jusqu'à  $+120\text{ }^{\circ}\text{C}$
- code article 6663416 : résiste à des températures pouvant aller jusqu'à  $+240\text{ }^{\circ}\text{C}$
- version double adaptée aux tuyaux  $\geq \text{DN } 200$



Numéro du produit	Filet de raccordement	Raccordement Filetage 2	Hauteur totale	Largeur totale	Profondeur totale	Fente de fixation	Distance de cœur à cœur	Distance de cœur à cœur 2	Distance entre les diapositives	Charge maximale autorisée Faz	Charge maximale autorisée Faz 2
Code article	G	G2	H	W	DtT	FS	k	k 2	Ls	Fa,z	
Unité			mm	mm	mm	mm	mm	mm	mm	N	N
6663210	M10/M12	M10/M12	46	177	150	20x12,5	100	125	140	2 300	2 300