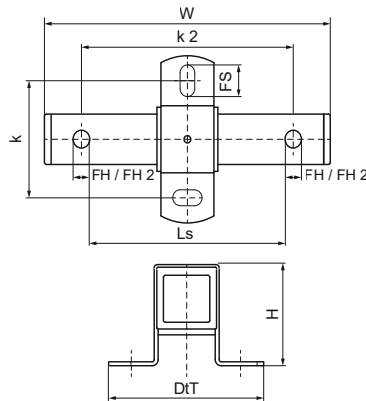
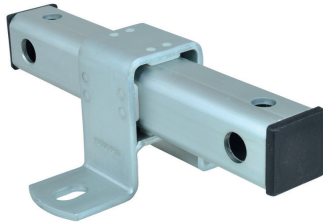


Walraven Pièces coulissantes pour dilatation (BUP1000)

(E1040)

fixation pour dilatation axiale



Caractéristiques

- support stable pour l'adaptation à la dilatation ou à la contraction thermique de la canalisation
- à fixer directement sur la structure du bâtiment ou sur un montage en rail
- peut être monté à plat (au sol) ou en suspension (au plafond)
- peut être monté à plat (au sol) ou en suspension (au plafond)
- pièce mobile réversible avec filets de raccord différents
- nombreuses combinaisons possibles ; peut être installé avec les colliers Walraven Bifix® ou HD1501
- matière : parties métalliques en acier ; plaques de glissement en PE
- convient aux applications en intérieur et en extérieur
- résiste au minimum 1000 heures au brouillard salin (max. 5% de rouille rouge), test réalisé conformément à la norme ISO 9227



| Numéro du produit | Hauteur totale | Largeur totale | Profondeur totale | Trou de fixation | Trou de fixation 2 | Fente de fixation | Distance de cœur à cœur | Distance de cœur à cœur 2 | Distance entre les diapositives | Charge maximale autorisée Faz |
|-------------------|----------------|----------------|-------------------|------------------|--------------------|-------------------|-------------------------|---------------------------|---------------------------------|-------------------------------|
| Code article | H | W | DIT | FH | FH 2 | FS | k | k 2 | Ls | Fa,z |
| Unité | mm | mm | mm | mm | mm | mm | mm | mm | mm | N |
| 6668813 | 90 | 255 | 146 | 13 | 17 | 20x13 | 100 | 200 | 120 | 7 500 |