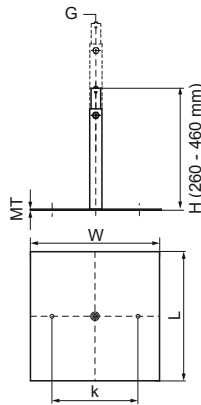
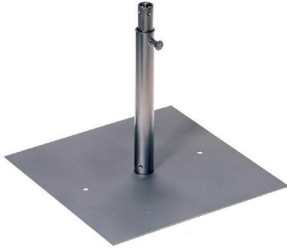


Walraven Pieds supports pour conduits de ventilation

(F2505)

fixation pour conduits d'air



Caractéristiques

- le tube spiro peut être relié au support au moyen d'une bande de suspension
- hauteur réglable (260 mm - 460 mm), connexion fileté M8 (filet mâle) en haut du tube
- matière : acier
- traitement de surface : galvanisation sendzimir pour l'embase ; galvanisation électrolytique pour le boulon

Numéro du produit	Filet de raccordement	Longueur totale	Largeur totale	Hauteur totale	Epaisseur du matériau	Distance de cœur à cœur	Charge maximale autorisée Faz
Code article	G	L	W	H	MT	k	F _{o,z}
Unité		mm	mm	mm	mm	mm	N
4125031	M8	150	100	260	2,00	100	100
4125036	M8	300	300	260	2,00	200	100