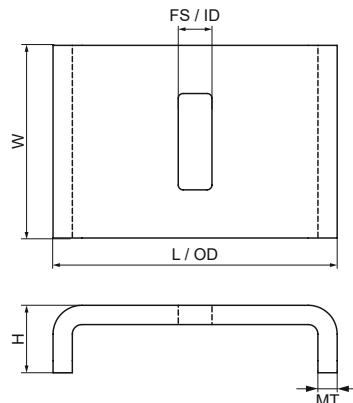
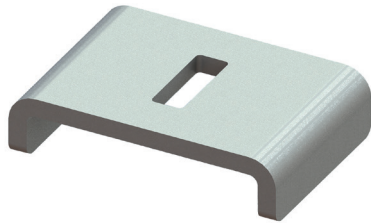


## Walraven Maxx Plaque de verrouillage en U

(H20518)

pour réaliser des montages en rail Maxx



### Caractéristiques

- élément de raccordement, pour une stabilité renforcée
- il est fortement recommandé d'utiliser les plaques de verrouillage en U Maxx pour l'assemblage et la fixation d'éléments sur le rail Maxx
- recommandée pour les installations de rail en suspension au plafond
- pour répartir la force de serrage, en combinaison avec les écrous Maxx
- forme en U : empêche l'affaissement et la torsion du rail
- boulon à tête hexagonale avec rondelle et écrou à collerette crantée pour réaliser les connexions sur le rail Maxx
- matière : acier 1.0332
- traitement de surface : galvanisation à chaud

Numéro du produit	Pour le type de rail	Hauteur totale	Largeur totale	Longueur totale	Fente de fixation	Diamètre extérieur	Épaisseur du matériau
Code article		H	W	L	FS	OD	MT
Unité		mm	mm	mm	mm	mm	mm
6589112	100x100, 100x120, 100x150	28	80	118	40x14	118	8,00
6589108	80x80	26	80	94	40x14	94	6,00