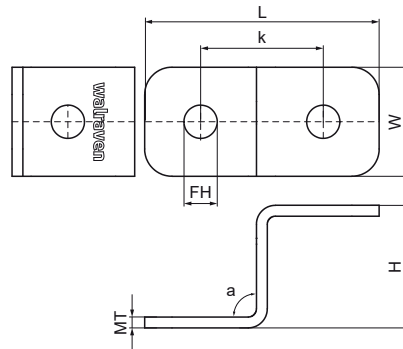


Walraven Plaques de liaison strut Z (BUP1000)

(H28128)

pour réaliser un montage en rail strut



Caractéristiques

- pour fixer le rail strut au mur ou au plafond
- pour réaliser un assemblage croisé de rail strut
- angles et bords arrondis pour plus de sécurité
- matière : acier 1.0242 (S250GD) + ZM310 MAC
- Walraven BIS UltraProtect® 1000
- convient aux applications en intérieur et en extérieur
- résiste au minimum 1000 heures au brouillard salin (max. 5% de rouille rouge), test réalisé conformément à la norme ISO 9227

Numéro du produit	Pour le type de rail	Angle	Hauteur totale	Largeur totale	Longueur totale	Epaisseur du matériau	Trou de fixation	Distance de cœur à cœur
<i>Code article</i>		<i>a</i>	<i>H</i>	<i>W</i>	<i>L</i>	<i>MT</i>	<i>FH</i>	<i>k</i>
<i>Unité</i>		°	mm	mm	mm	mm	mm	mm
66588502	41x21, 41x41, 41x51, 41x62, 41x82	90	25,5	40	86	4,00	12,2	45
66588504	41x21, 41x41, 41x51, 41x62, 41x82	90	45	40	86	4,00	12,2	45