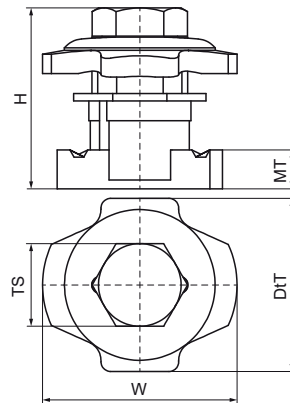


## Walraven PushStrut Écrou

(H2905)

pour réaliser des montages complexes en rail strut



### Caractéristiques

- bouton universel : facile à combiner avec tous les profils Walraven RapidStrut® courants et tous les connecteurs Walraven PushStrut
- avec denture spécifique pour une grande stabilité
- installation rapide et facile
- facile à démonter, réutilisable
- montages sur 3 axes, en combinaison avec les éléments de la gamme PushStrut
- matière : acier
- galvanisation électrolytique
- La charge maximale autorisée Faz dans le tableau se réfère aux rails et aux bras en porte-à-faux d'une épaisseur de matériau de 2,5 mm.
- Le Faz à une épaisseur de profil de 2,0 mm = 4 500 N.
- Le Faz à une épaisseur de profil de 1,5 mm = 3 500 N.

Numéro du produit	Pour le type de rail	Taille du filet	Épaisseur du matériau	Moment du couple pour l'installation	Charge maximale autorisée Fax	Charge maximale autorisée Faz	Hauteur totale	Largeur totale	Profondeur totale
Code article		TS	MT	T inst.	Fa,x	Fa,z	H	W	DtT
Unité			mm	Nm	N	N	mm	mm	mm
66519910	41x21, 41x41, 41x51, 41x62, 41x82	M10	8,00	40	3 000	5 000	37,72	40	35,6