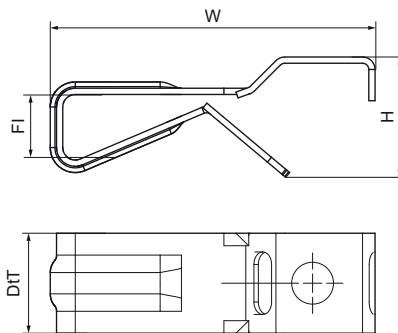


## Walraven Britclips® PCM

(J2030)

fixation sur poutrelle métallique



### Caractéristiques

- avec deux ouvertures pour lanière jusqu'à 9 mm de large
- avec trou Ø 6,5 mm pour tige filetée ou vis M6
- matière : acier ressort (type C67S, conforme à la norme EN10132)
- traitement de surface : galvanisation électrolytique

| Numéro du produit | Bride | Hauteur totale | Largeur totale | Profondeur totale |
|-------------------|-------|----------------|----------------|-------------------|
| Code article      | FI    | H              | W              | DtT               |
| Unité             | mm    | mm             | mm             | mm                |
| 52350010          | 3-10  | 19             | 52             | 16                |
| 52350018          | 10-18 | 27             | 52             | 16                |