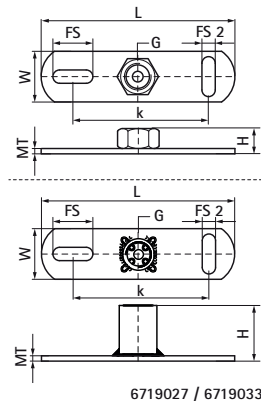
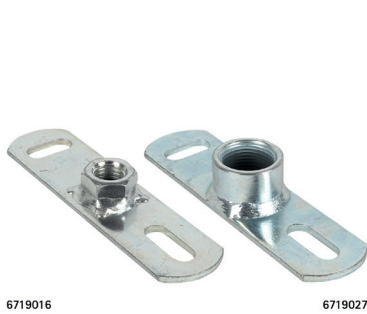


Walraven Plaques murales soudées CO₂

(K1512)

fixation au mur ou au plafond



Caractéristiques

- fixations au mur, au plafond ou au sol (charges en tension ou en torsion uniquement)
- les trous de fixation de la platine sont oblongs et placés perpendiculairement pour faciliter le positionnement
- avec embase soudée au CO₂
- matière : acier
- traitement de surface : galvanisation électrolytique

Numéro du produit	Filet de raccordement	Longueur totale	Largeur totale	Hauteur totale	Epaisseur du matériau	Fente de fixation	Fente de fixation 2	Distance de cœur à cœur	Charge maximale autorisée Faz
<i>Code article</i>	<i>G</i>	<i>L</i>	<i>W</i>	<i>H</i>	<i>MT</i>	<i>FS</i>	<i>FS 2</i>	<i>k</i>	<i>Fa,z</i>
<i>Unité</i>		<i>mm</i>	<i>mm</i>	<i>mm</i>	<i>mm</i>	<i>mm</i>	<i>mm</i>	<i>mm</i>	<i>N</i>
6719021	G1/2"	145	38	22	4,00	30x11	25x11	100	4 000
6719033	G1"	145	38	27	4,00	30x11	25x11	100	5 500