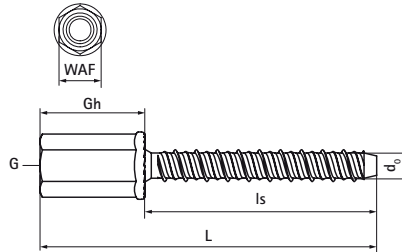
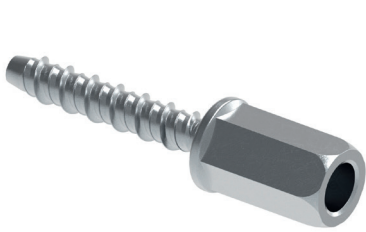


Walraven W-LX-N Vis à béton

(L0359)

vis à béton unibody zinguée avec filetage intérieur M8/M10



Caractéristiques

- pour charges très lourdes
- testé et approuvé pour l'utilisation comme ancrage dans les hourdis préfabriqués précontraints
- jusqu'à trois profondeurs d'installation possibles pour plus de flexibilité à l'installation
- distance au mur et entre les chevilles réduite
- retirable
- la géométrie unique de la pointe et du filetage empêche l'écaillage du béton
- classe de résistance au feu R30-R120 pour la conception d'ancrages exposés au feu
- conforme à la norme VdS CEA 4001:2024-01 (08) pour les applications avec des systèmes d'arrosage dans des éléments en béton
- type de substrat : béton fissuré, béton non fissuré, dalles préfabriquées à noyau creux précontraint
- pour les charges et pour plus d'informations, se référer à la fiche technique du produit et/ou au rapport ETA
- matériau : acier
- galvanisation électrolytique

Numéro du produit	Filet de raccordement	Hauteur de connexion	Longueur de la vis	Taille de l'ancrage	Largeur des semelles	Diamètre du trou de forage	Hauteur totale	Largeur totale	Longueur totale
Code article	G	Gh	Is		WAF	d0	H	W	L
Unité		mm	mm		mm	mm	mm	mm	mm
62433304	M8/M10	25	35	6	13	6	16	16	60
62433305	M8/M10	25	55	6	13	6	16	16	80