

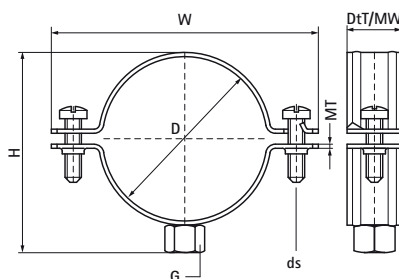
## Walraven Bifix® 300 Acier inoxydable (M10)

(M1006)

pour les tuyaux en acier inoxydable et en plastique

### Caractéristiques

- collier à deux vis
- avec système de fermeture rapide
- matière : acier inoxydable 1.4404 (AISI 316L)



Numéro du produit	DN	Diamètre du tuyau Impérial	Filet de raccordement	Hauteur totale	Largeur totale	Profondeur totale	Matériau Largeur	Epaisseur du matériau	Taille de la vis	Charge maximale autorisée Faz	Agréments
Code article	D	D	G	H	W	DtT	MW	MT	ds	Fa,z	
Unité	"	"		mm	mm	mm	mm	mm		N	
3027068	-	-	M10	80	102	20	20	1,25	M6	1 500	RAL-GZ 655/B, ITB (KOT), EPD
3027089	DN 80	3	M10	102	124	20	20	2,00	M6	1 500	RAL-GZ 655/B, ITB (KOT), EPD
3027105	-	-	M10	117	139	20	20	2,00	M6	1 500	RAL-GZ 655/B, ITB (KOT), EPD
3027111	-	-	M10	124	146	20	20	2,50	M6	1 900	RAL-GZ 655/B, ITB (KOT), EPD
3027118	DN 100	4	M10	132	154	20	20	2,50	M6	1 900	RAL-GZ 655/B, ITB (KOT), EPD
3027127	-	-	M10	140	163	20	20	2,50	M6	1 900	RAL-GZ 655/B, ITB (KOT), EPD
3027134	-	-	M10	148	170	20	20	2,50	M6	1 900	RAL-GZ 655/B, ITB (KOT), EPD
3027144	DN 125	5	M10	157	179	20	20	2,50	M6	1 900	RAL-GZ 655/B, ITB (KOT), EPD
3027162	-	-	M10	174	196	20	20	2,50	M6	1 900	RAL-GZ 655/B, ITB (KOT), EPD
3027169	DN 150	6	M10	182	204	20	20	2,50	M6	1 900	RAL-GZ 655/B, ITB (KOT), EPD
3027200	-	-	M10	216	256	25	20	2,50	M8	1 900	RAL-GZ 655/B, ITB (KOT), EPD
3027219	DN 200	8	M10	233	273	25	25	2,50	M8	1 900	RAL-GZ 655/B, ITB (KOT), EPD