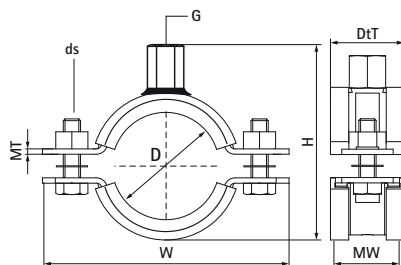


Walraven Colliers lourds inox avec isogaine (M12, M16)

(M1105)

pour les tuyaux en acier inoxydable et en plastique



Caractéristiques

- collier en deux parties avec deux vis
- modèle lourd
- avec embase soudée au CO₂
- matière : acier inoxydable 1.4401 (A4) - EN 10088, AISI 316
- isogaine en caoutchouc EPDM noir
- également disponible : isogaine à base de silicone (rouge brun) résistante aux températures jusqu'à 200°C (voir fiche produit A 35 15)
- isolation phonique conforme à la norme DIN 4109, isogaine résistante au vieillissement, température de fonctionnement : de -30°C à +110°C



Numéro du produit	DN	Diamètre du tuyau Impérial	Filet de raccordement	Hauteur totale	Largeur totale	Profondeur totale	Matériau Largeur	Epaisseur du matériau	Taille de la vis	Charge maximale autorisée Faz	Agréments
Code article	D	D	G	H	W	DtT	MW	MT	ds	F _{a,z}	
Unité	"	"		mm	mm	mm	mm	mm		N	
33177325	DN 300	12	M16	375	429	44	40	4,00	M12	9 200	ITB (KOT), EPD
33177140	DN 125	5	M12	177	217	35	30	4,00	M10	2 400	ITB (KOT), EPD
33177169	DN 150	6	M12	211	271	44	40	4,00	M12	3 800	ITB (KOT), EPD
33177188	-	-	M12	230	290	44	40	4,00	M12	3 800	ITB (KOT), EPD
33177227	DN 200	8	M12	269	329	44	40	4,00	M12	3 800	ITB (KOT), EPD
33177250	-	-	M16	298	352	44	40	4,00	M12	3 800	ITB (KOT), EPD