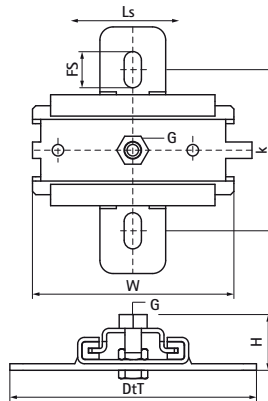
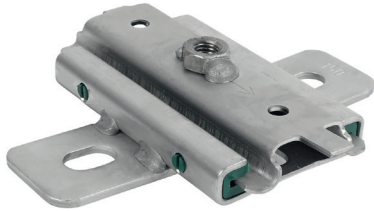


## Walraven Pièce de dilatation sur patin inox (M10)

(M1905)

fixation pour dilatation axiale



### Caractéristiques

- support unique pour tenir compte de la dilatation ou de la contraction thermique de la canalisation
- à fixer directement sur la structure du bâtiment ou sur un montage en rail
- peut être monté à plat (au sol) ou en suspension (au plafond)
- diverses possibilités de raccordement, combinables avec des colliers de serrage
- coefficient de glissement  $\mu = 0,18$ ; coefficient de friction  $\mu = 0,14$
- matière : parties métalliques en acier inoxydable A4 (1.4401 / AISI 316) ; parties plastiques en PA (polyamide)
- résistance à la température jusqu'à  $+120\text{ }^{\circ}\text{C}$



Numéro du produit	Filet de raccordement	Hauteur totale	Largeur totale	Profondeur totale	Fente de fixation	Distance de cœur à cœur	Distance entre les diapositives	Charge maximale autorisée Faz	Charge maximale autorisée Faz 2
Code article	G	H	W	DtT	FS	k	Ls	Fa,z	
Unité		mm	mm	mm	mm	mm	mm	N	N
6667410	M10	46	122	150	20x12,5	100	80	2 300	2 300