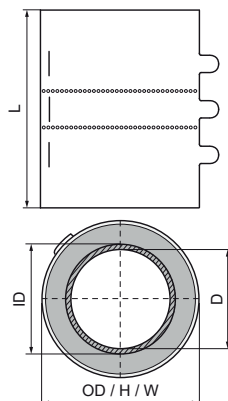


Walraven Pacifyre® MK II Manchon coupe-feu (M)

(U0410)

La solution flexible pour les situations simples à complexes avec des tuyaux métalliques



Caractéristiques

- Le manchon offre une protection garantie contre le feu, la fumée et le bruit.
- Avec une résistance au feu jusqu'à EI 120 U/C
- La dilatation et la contraction du tube restent possibles
- espace nécessaire à l'installation très réduit : permet une installation dans les zones difficiles d'accès
- plus de flexibilité grâce au faible débord des passages de murs ou de dalles
- Un seul produit par pénétration nécessaire dans les murs et les sols
- Simple et facile à installer
- Aucun outil, perçage ou matériel de fixation supplémentaire n'est nécessaire
- rapport réduction bruit IRB (Fraunhofer Institut - Allemagne) disponible
- Testé et approuvé selon la norme EN 1366-3

Numéro du produit	Diamètre intérieur	Diamètre extérieur	Hauteur totale	Largeur totale	Longueur totale
Code article	ID	OD	H	W	L
Unité	mm	mm	mm	mm	mm
2141021023	23	45	45	45	205
2141027029	29	51	51	51	205
2141033035	35	57	57	57	205
2141042044	44	66	66	66	205
2141048050	50	72	72	72	205
2141060062	62	84	84	84	205
2141075077	77	99	99	99	205
2141087089	89	111	111	111	205
2141114116	116	138	138	138	205
2141120122	122	144	144	144	205
2141132134	134	156	228	200	266
2141138140	140	162	228	200	266
2141153155	155	177	228	200	266
2141168170	170	192	228	200	266
2141198200	200	222	228	200	266
2141219221	221	243	228	200	266
2141249251	251	273	228	200	266