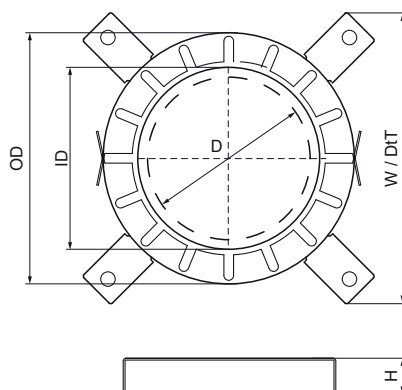
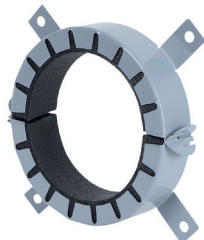


Walraven Pacifyre® AWM II+ Colliers coupe-feu

(U0430)

pour les passages de tubes isolés et non isolés et de tubes multi-couches



Caractéristiques

- La distance zéro est possible entre les colliers d'incendie
- Collier coupe-feu encastré pour tuyaux et systèmes de tuyaux en plastique (combustibles). Pour les ouvertures dans les murs (murs pleins ou murs flexibles) et les sols avec protection contre le feu.
- Il est possible d'installer des coudes, des raccords de tuyaux ou des tuyaux de dérivation dans le mur ou directement dans ou sous le plafond.
- Avec une résistance au feu jusqu'à EI 120 U/U
- Il est possible d'installer une canalisation de télécommunications ou une canalisation de protection comportant jusqu'à deux câbles.
- L'utilisation d'un tuyau d'insonorisation en PE d'une épaisseur maximale de 4 mm ou d'un isolant composite en caoutchouc naturel d'une épaisseur maximale de 43 mm est autorisée.
- Testé et approuvé selon la norme EN 1366-3



Numéro du produit	Diamètre intérieur	Diamètre extérieur	Hauteur totale	Largeur totale	Profondeur totale	Nombre de fixations nécessaires
Code article	ID	OD	H	W	DtT	
Unité	mm	mm	mm	mm	mm	
2134225225	239	328	100	500	510	10
2134250250	264	353	100	500	510	10
2134315315	328	417	100	500	510	12
2134400400	415	504	50	503	503	12
2134125125	135	178	40	172	172	4
2134180180	184	264	40	264	264	8
2134200200	204	684	40	284	284	8