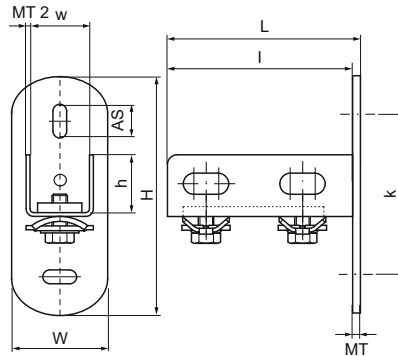


Walraven RapidRail® Staffa femmina

(G1505)

piede di base per il collegamento delle guide di fissaggio



- piastra di base flessibile per collegare guide di fissaggio con lunghezza personalizzata
- adatto per guide 27x18, 30x15, 30x20, 30x30
- da utilizzare su pareti, pavimenti o soffitti
- il profilo può essere fissato con la scanalatura verso il basso o lateralmente
- asole di ancoraggio a 90° l'una rispetto all'altra per semplificare il fissaggio
- saldato a CO₂
- Cod. prodotto 6613200 con dadi scorrevoli Walraven RapidRail® preassemblati per un fissaggio rapido, che mantengono l'assemblaggio in posizione prima del serraggio finale
- Codice prodotto 6613202 senza dadi scorrevoli e dispositivi di fissaggio preassemblati
- materiale: parti metalliche in acciaio 1.0332; molla/e in POM (polioossimetilene), verde
- zincato



Product Number Per tipo di profilo

Asola ancoraggio

Product Number	Per tipo di profilo	H	W	L	w	h	l	k	AS	MT	MT2
6613200	27x18, 30x15, 30x20, 30x30, 30x45, 38x40	123	50	100	35	32	96	83	23.5x11	4,00	2